
Atención Primaria de Salud oportuna y de calidad para un Chile del Siglo XXI

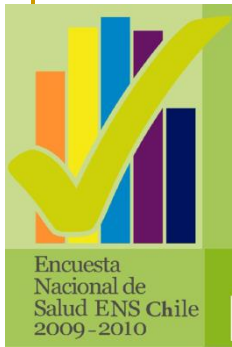


Dr. Camilo Bass del Campo
Presidente
Agrupación Nacional de Médicos de
Atención Primaria

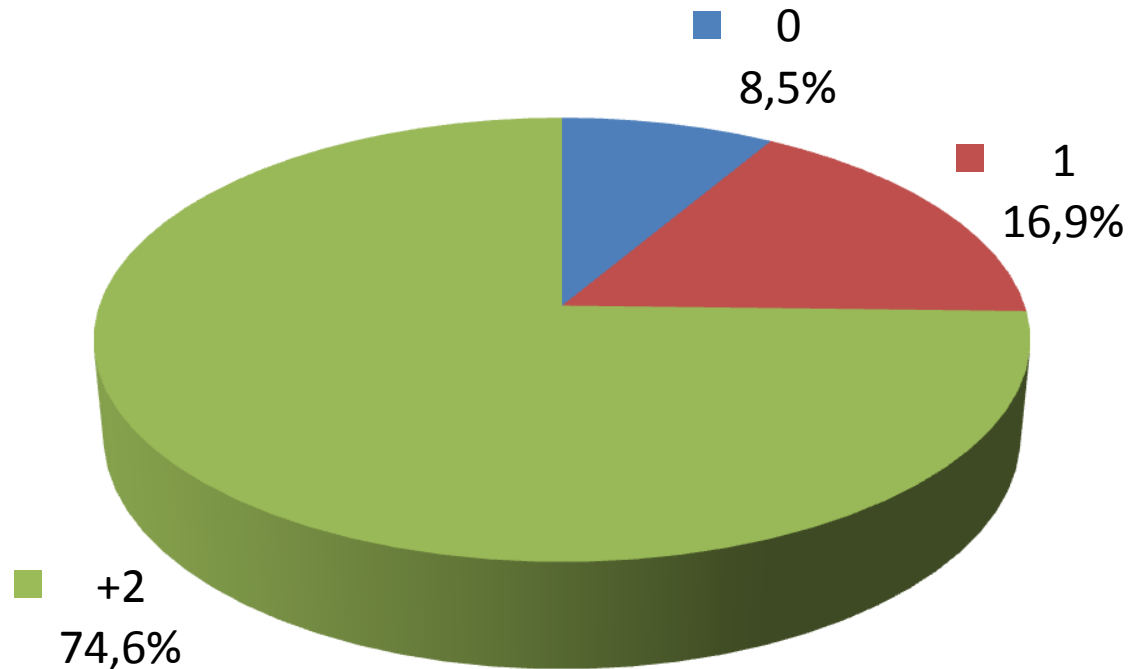
APS oportuna y de calidad para un Chile del Siglo XXI

- Antecedentes de Salud en Chile.
- Propuestas desde la APS.

Antecedentes de Salud en Chile



MULTIMORBILIDAD: 74,6% de los adultos tiene 2 o más enfermedades crónicas que requerirían atención médica individual*.



**15 Enf. Crónicas incluidas: Obesidad, Hipertensión, Diabetes, Insuficiencia renal, Depresión, Alto RCV o Enf. CV sintomática, Dislipidemia, Enf. Musculoesquelética no traumática con dolor al menos moderado, Enf. Respiratorias Cr, Bebedor perjudicial o dependiente del alcohol, dependencia al tabaco, disfunción tiroidea, elevación de enzimas hepáticas, enfermedad celíaca o deterioro cognitivo.*

La carga de enfermedades crónicas supera la capacidad de respuesta del sistema de atención...

- 9 millones de adultos con multimorbilidad crónica en Chile.
- ¿Cuántos reciben tratamiento hoy? (atendemos hoy al 30% en forma crónica).
 - 25% de los dislipidémicos, 40% de hipertensos, 58% de diabéticos...
- ¿Cuántos logran metas de tratamiento?
 - 34% de los diabéticos totales (58% de los tratados) , 25% de hipertensos totales (43% de los tratados), no más del 20% de personas con riesgo CV alto cumple meta de colesterol LDL.

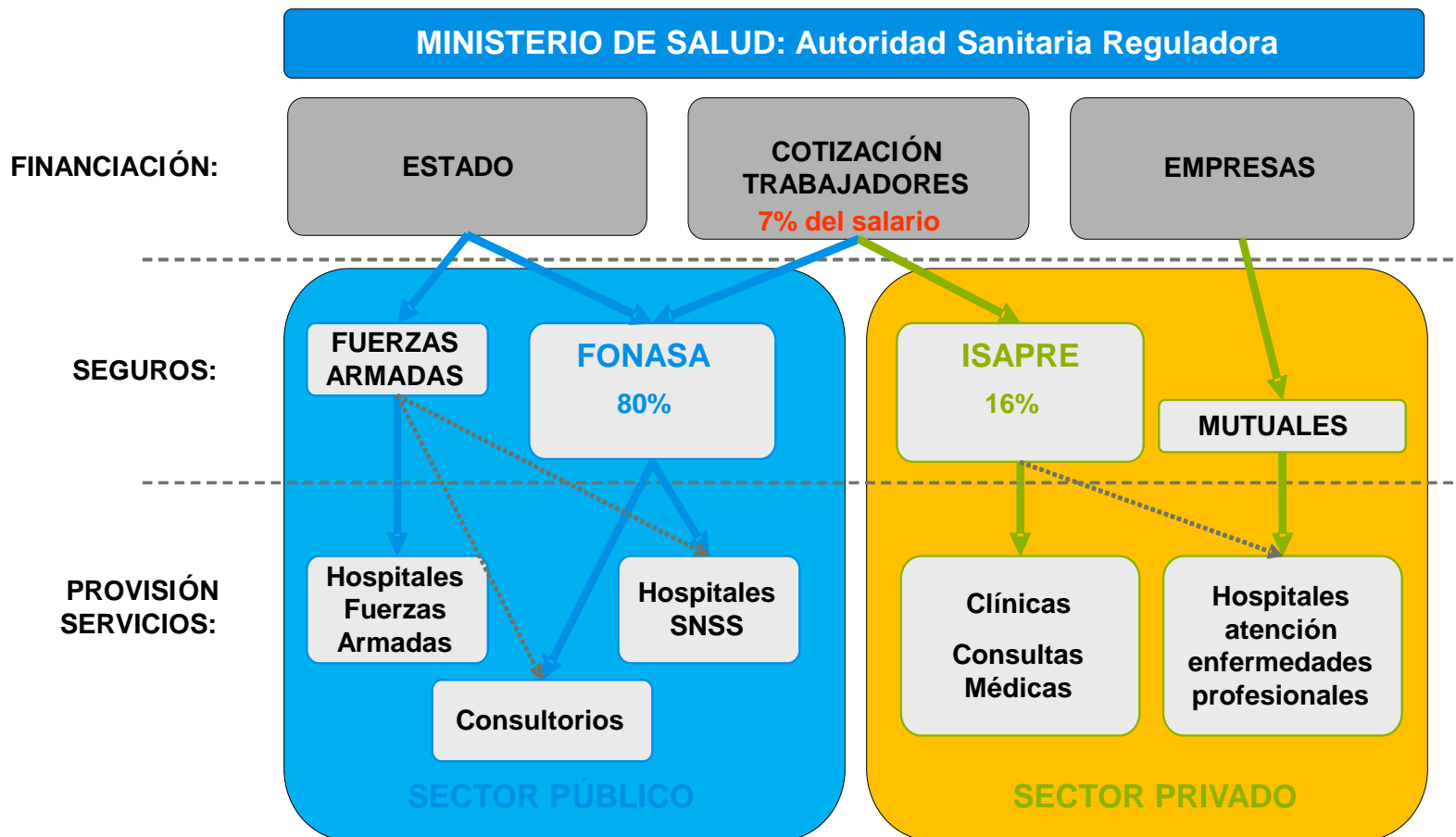
¹ Margozzini P. Estimaciones en base a ENS 2009-10, datos no publicados, junio 2011.

Comparación Encuesta Nacional de Salud 2003-2010

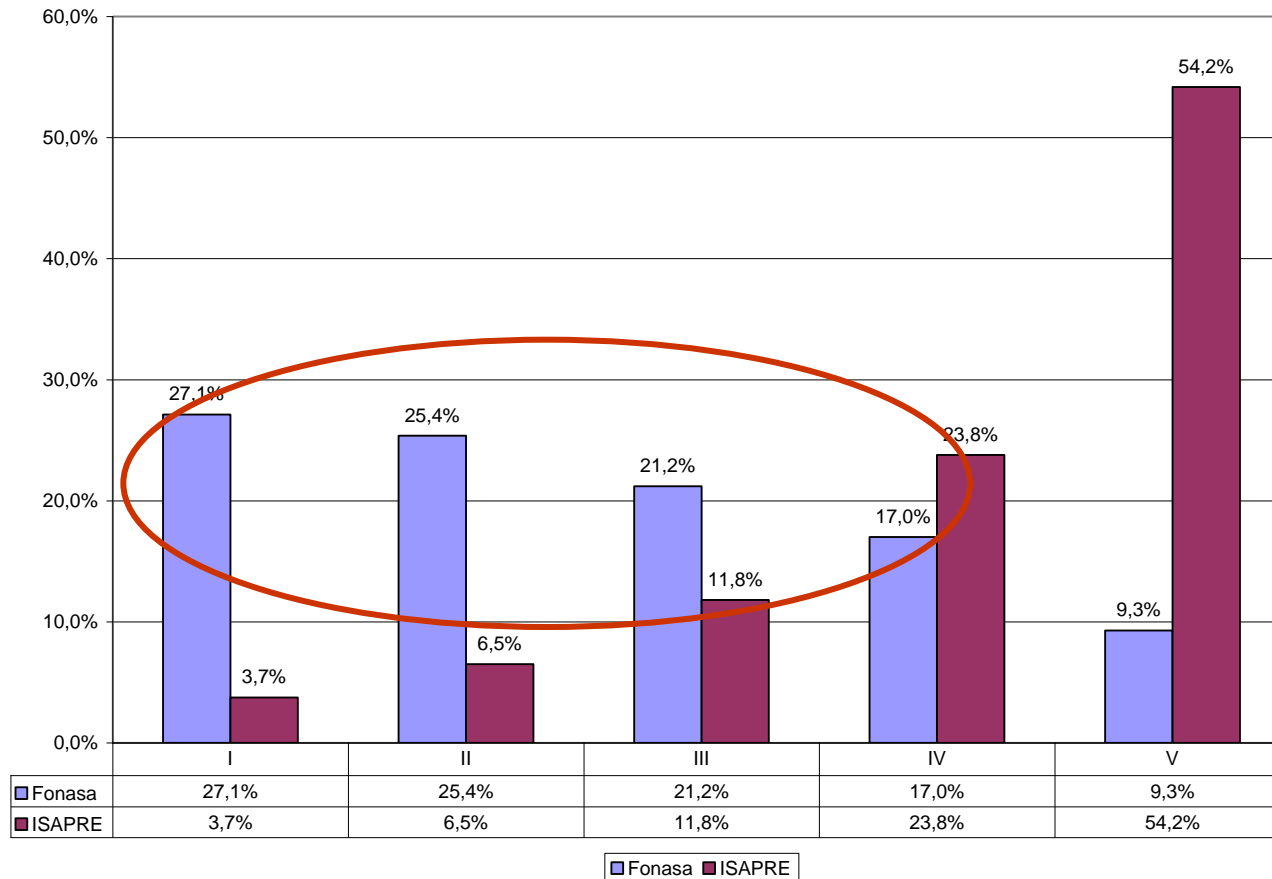


Problema de Salud	Prevalencia (%) ENS 2003	Prevalencia (%) ENS 2009-2010
Tabaquismo (fumador actual)	42	40,6
Sobrepeso	37,8	39,3
Obesidad	23,2	25,1
Diabetes mellitus	6,3	9,4
Sedentarismo	89,4	88,6
Síntomas depresivos en último año	17,5	17,2

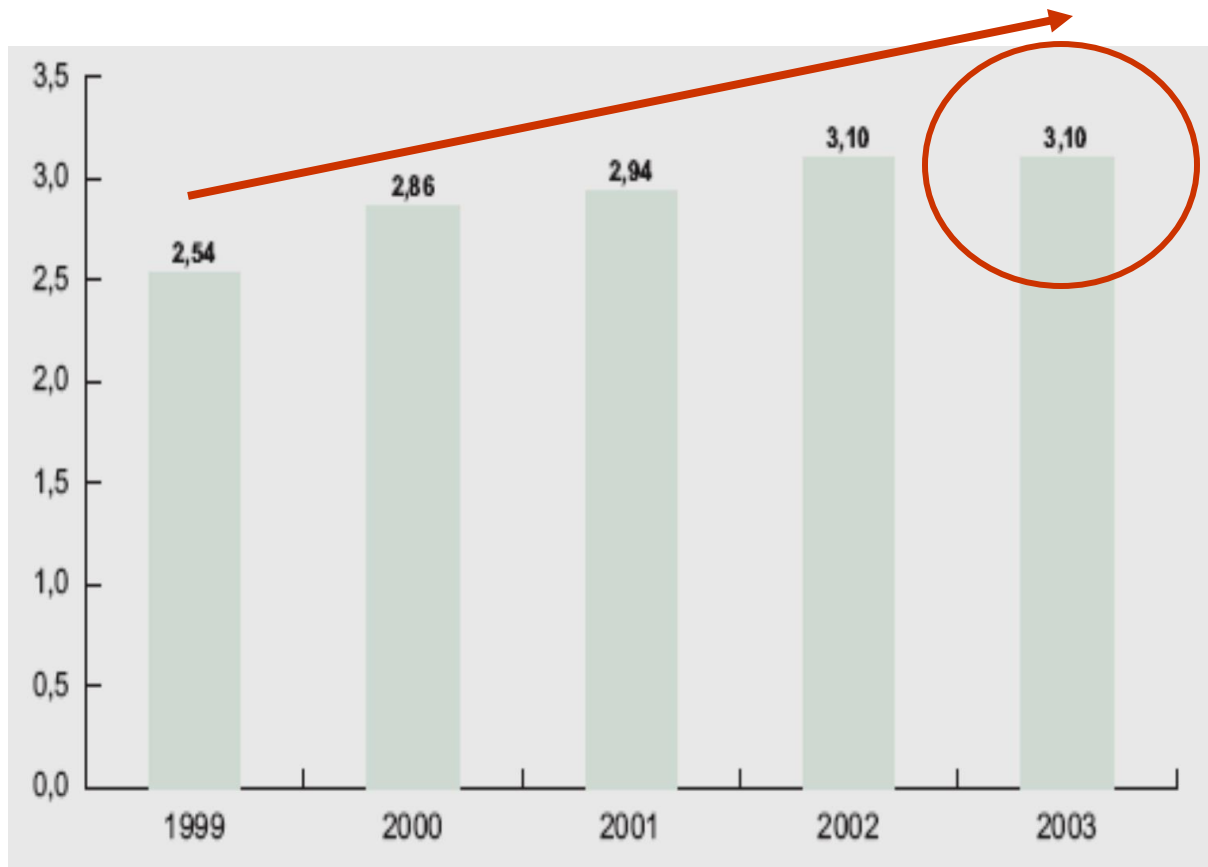
Sistema de Salud de Chile



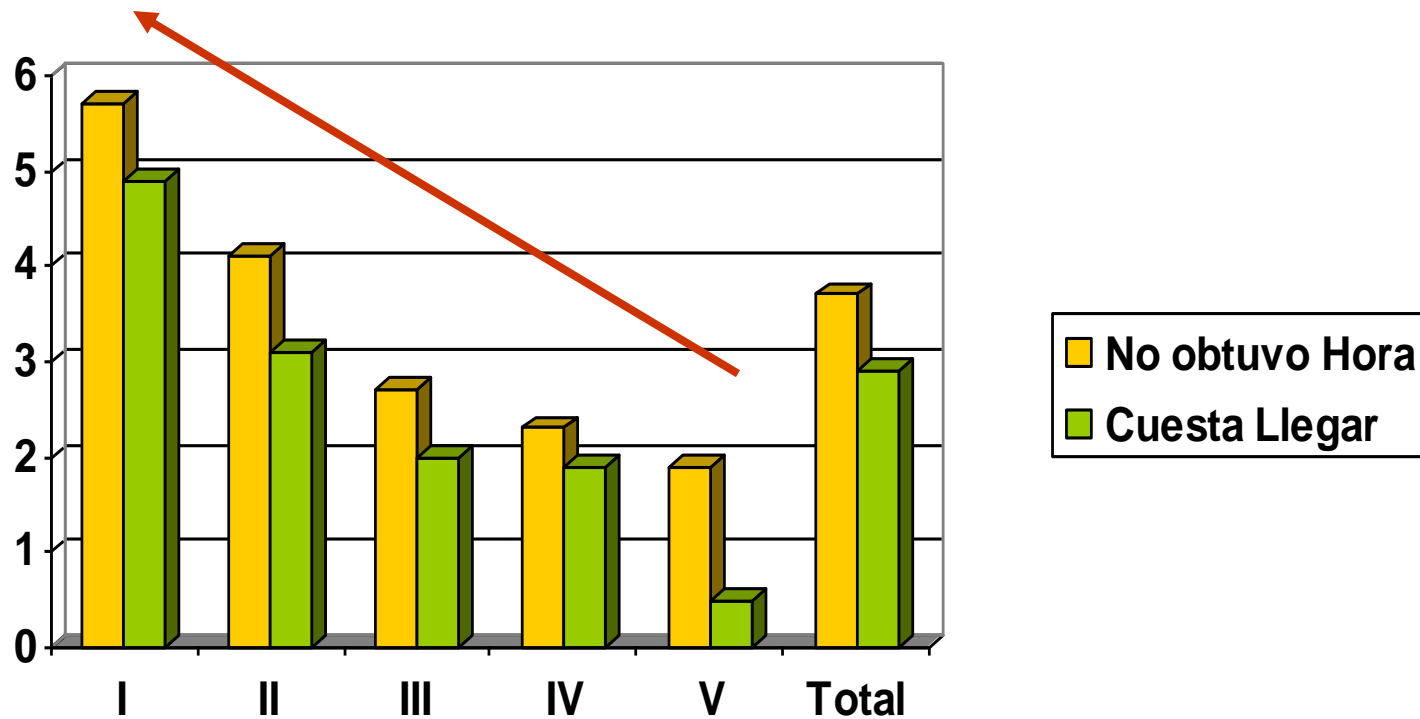
Distribución de los beneficiarios Fonasa e Isapre por quintil de ingreso



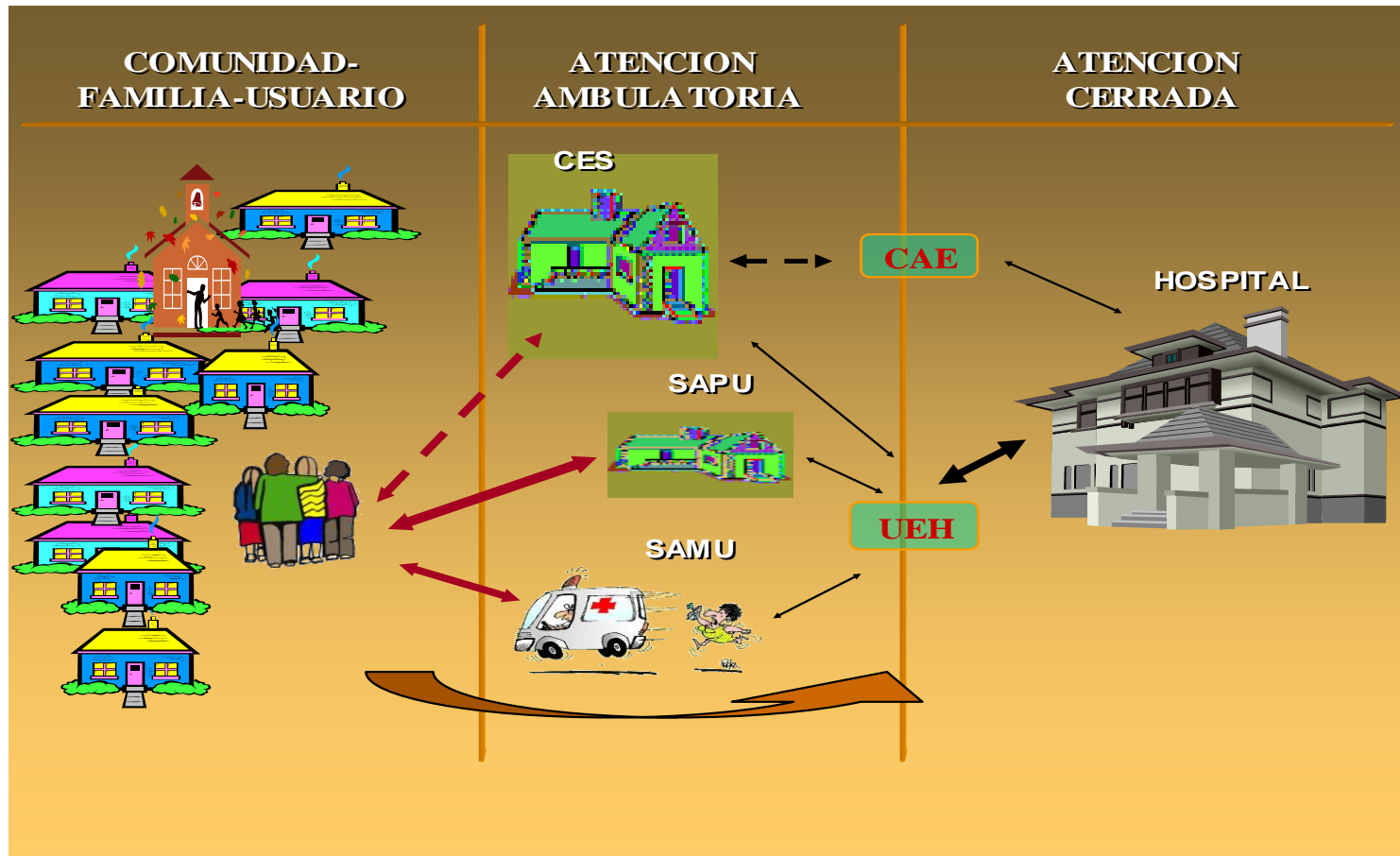
Financiamiento por beneficiario (privado vs público)



Inequidad en la provisión de salud (dificultad de acceso por quintil)



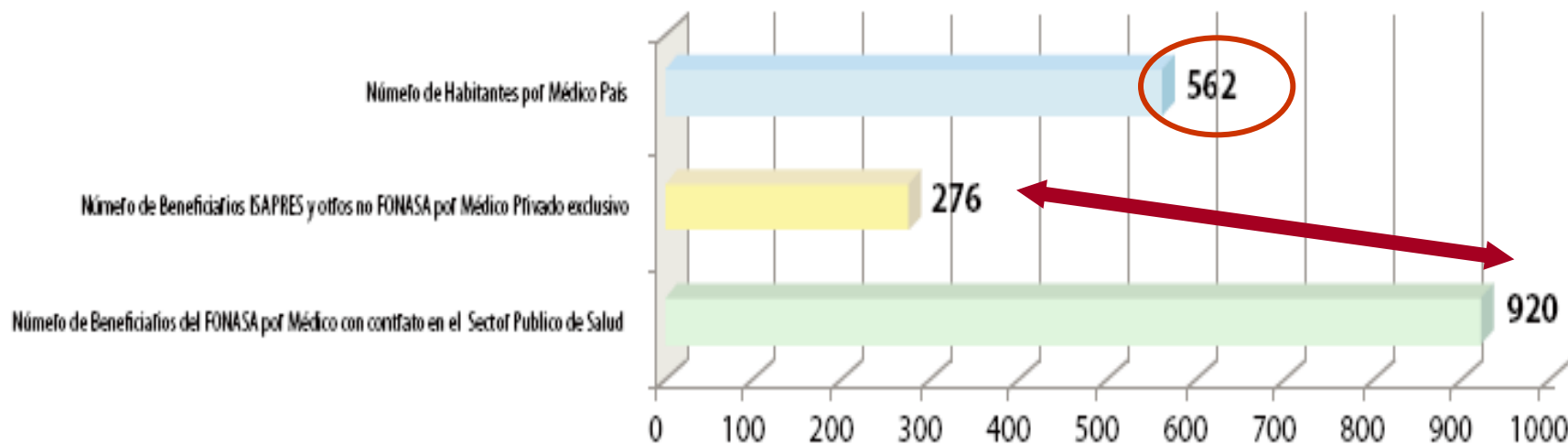
Esquema Sistema Salud



Recurso Médico en Chile



Comparación Número de Beneficiarios por Médico en Chile, según tipo de seguro Año 2008



Fuentes: INE, SII, FONASA,

SIRH, APS Municipal

Médicos Generales y Especialistas

Recomendaciones Internacionales



	EEUU	RU	Chile recom	Chile 2008
Tasa Med APS/10.000 hab	8	5,8	3	1,9
Diferencia de Tasa				
Porcentaje (%)	4	3	3	
Demanda (JCE) Chile Médicos según Tasa Espec **				2310
Brecha (JCE) Chile Médicos según Tasa Espec	7488,4	4793,84	1364,4	

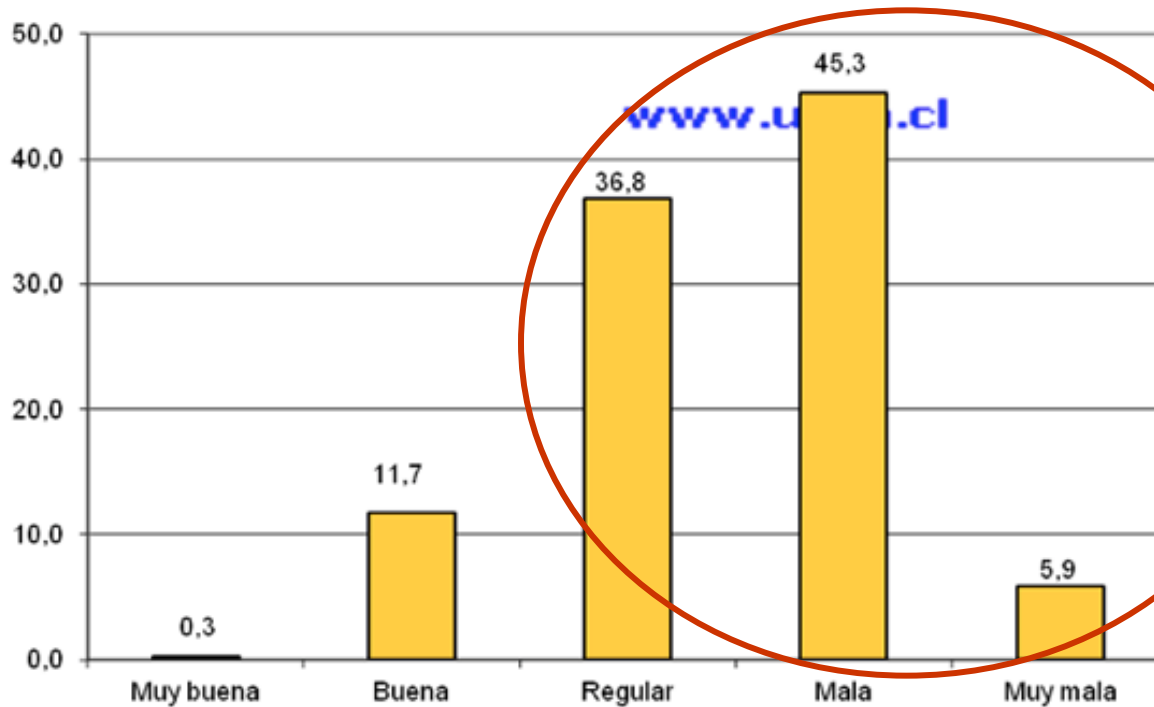
Dotación de médicos atención primaria



	Médicos por 10.000 habitantes en el sistema	% de médicos en APS	Médicos APS por 10.000 habitantes
Estados Unidos	25	40	8
Reino Unido	24	30	5,8
España	23	38	8,5
Chile País	17,9	-	-
Chile Subsistema Público	7,9	9*	1,9*

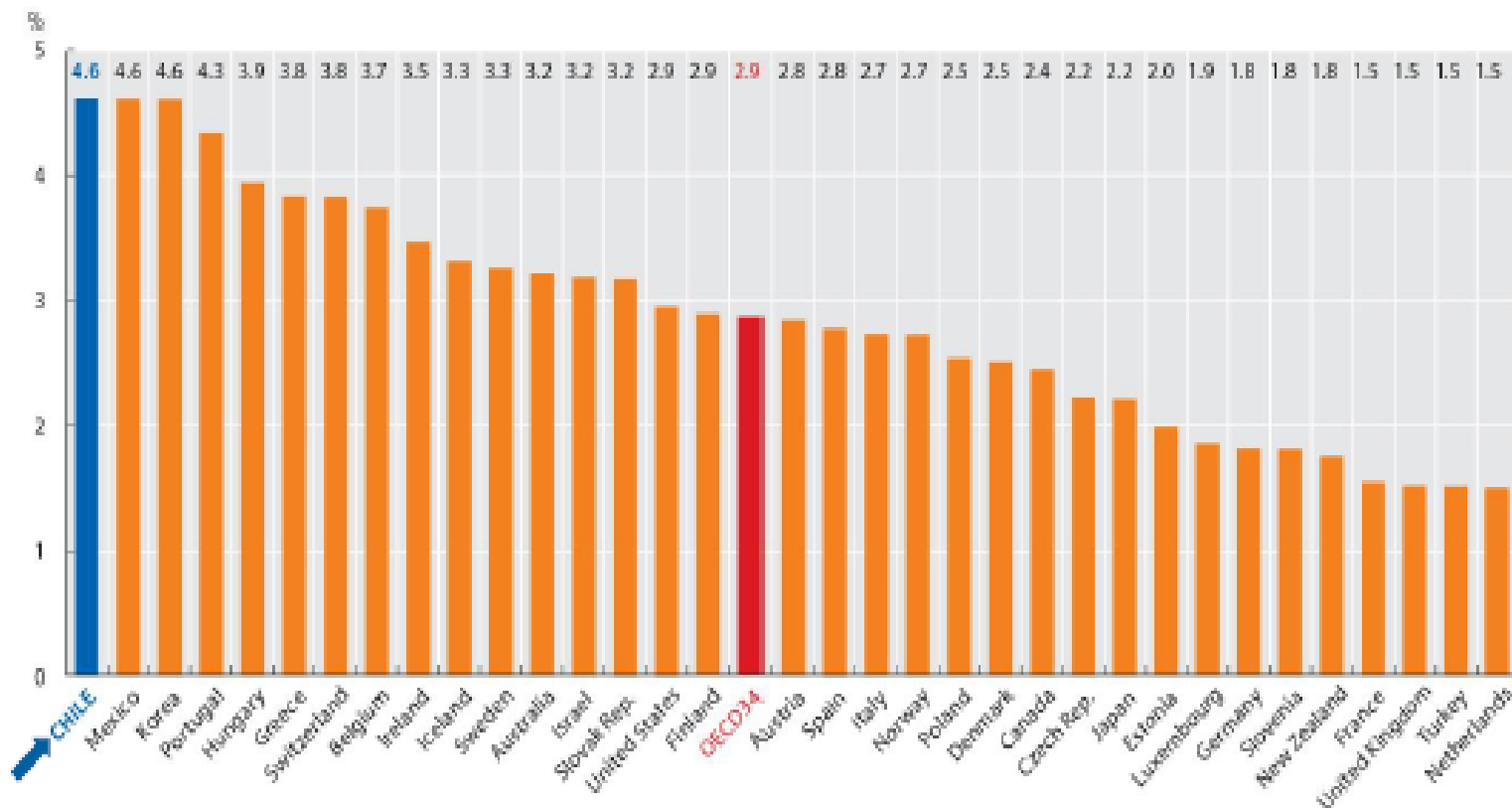
1 Médico APS x Nº htes.
1.250
1.724
1.177
-
5.302

Calidad de la atención de salud de los chilenos en general (2011)

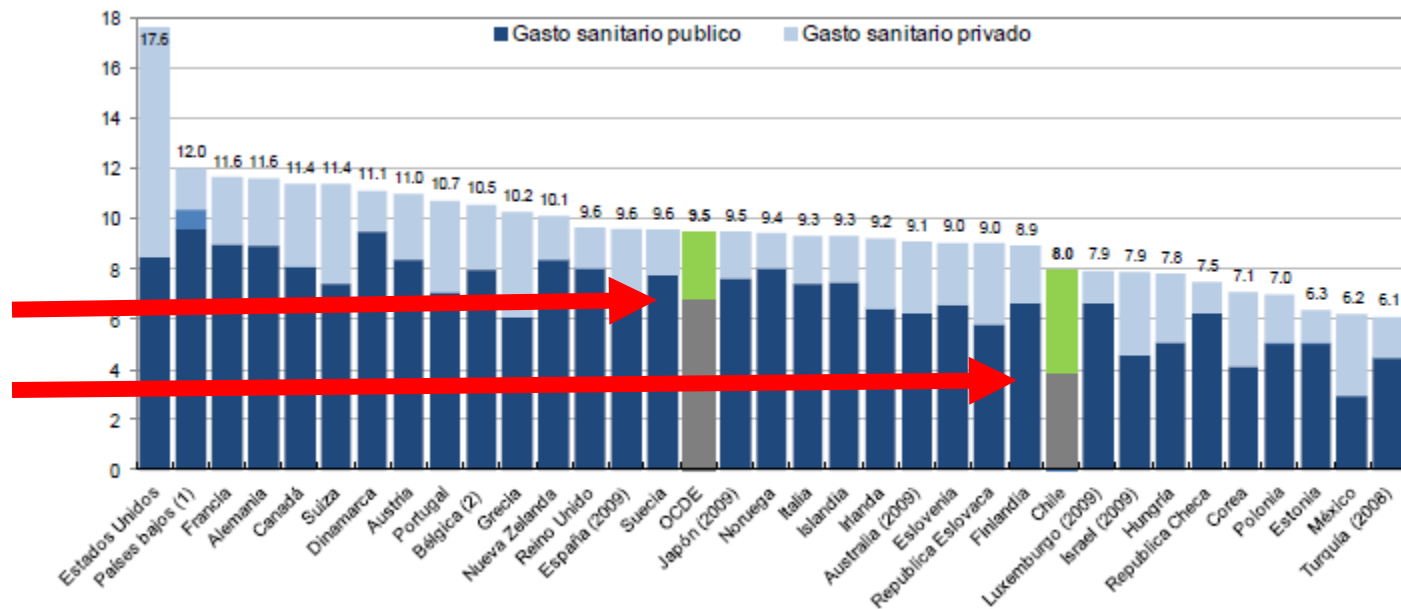


88,0%

Gasto de bolsillo como parte del consumo final del hogar



Gasto Sanitario como proporción del PIB (países de la OCDE, 2010)



En Chile, el **48.2%** de los gastos sanitarios fue financiado con recursos públicos, una proporción por debajo del promedio en la OCDE (**72.2%**).



Médicos
de
Atención Primaria

Propuestas desde la Atención Primaria de Salud

Informe OMS (2008): APS más necesaria que nunca



Principios básicos de la atención de salud (OMS, 2008):

- Cobertura Universal
- Servicios Centrados en las Personas
- Políticas Públicas Saludables
- Liderazgo



¿Por qué es importante la Atención Primaria?



La Atención Primaria en Salud es la Puerta de Entrada y Pilar Fundamental del Sistema de Salud, y es allí donde **se deberían resolver entre el 80 a 90 por ciento de los problemas de salud de las personas.**

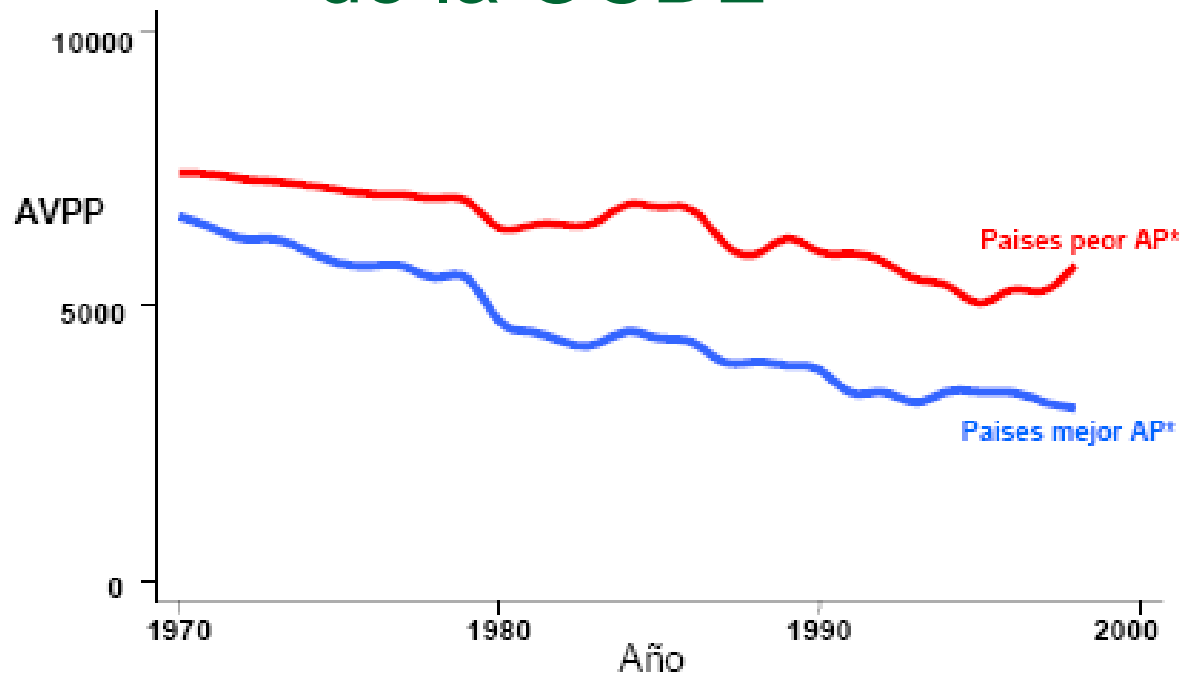


¿Por qué es importante la Atención Primaria?



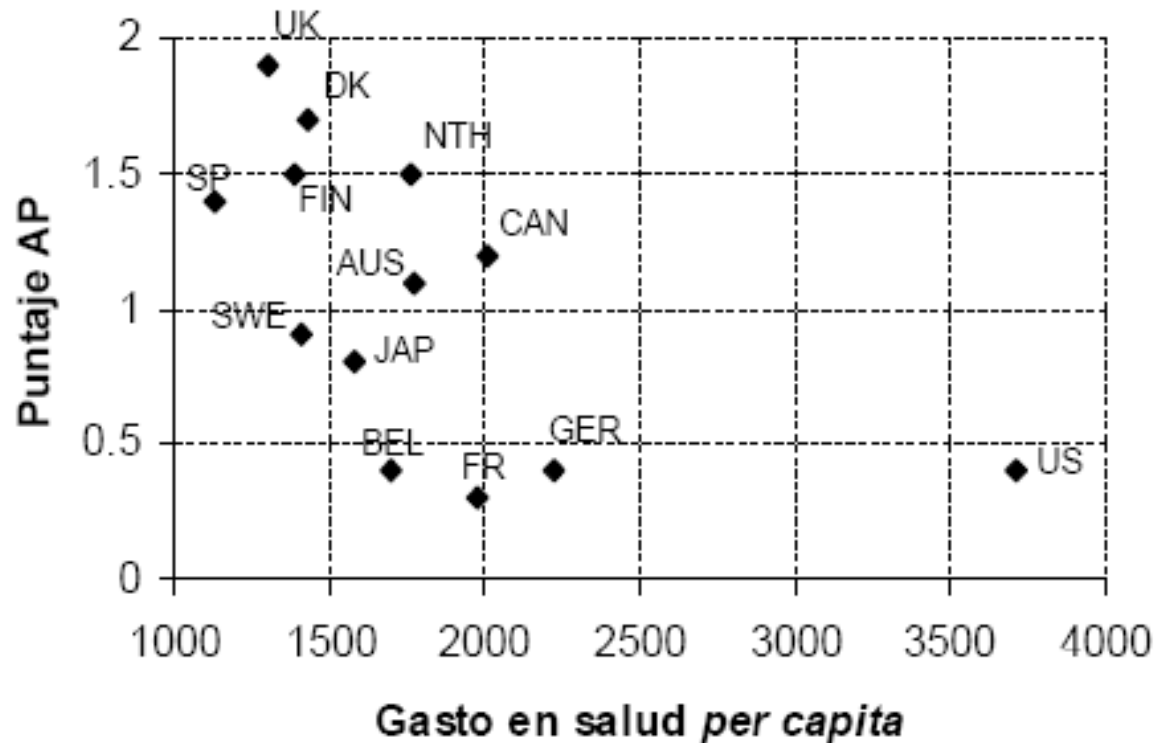
- Mejores resultados en la salud.
- Menores costos.
- Mayor equidad en salud.

Puntaje en Atención Primaria y mortalidad prematura en 18 países de la OCDE

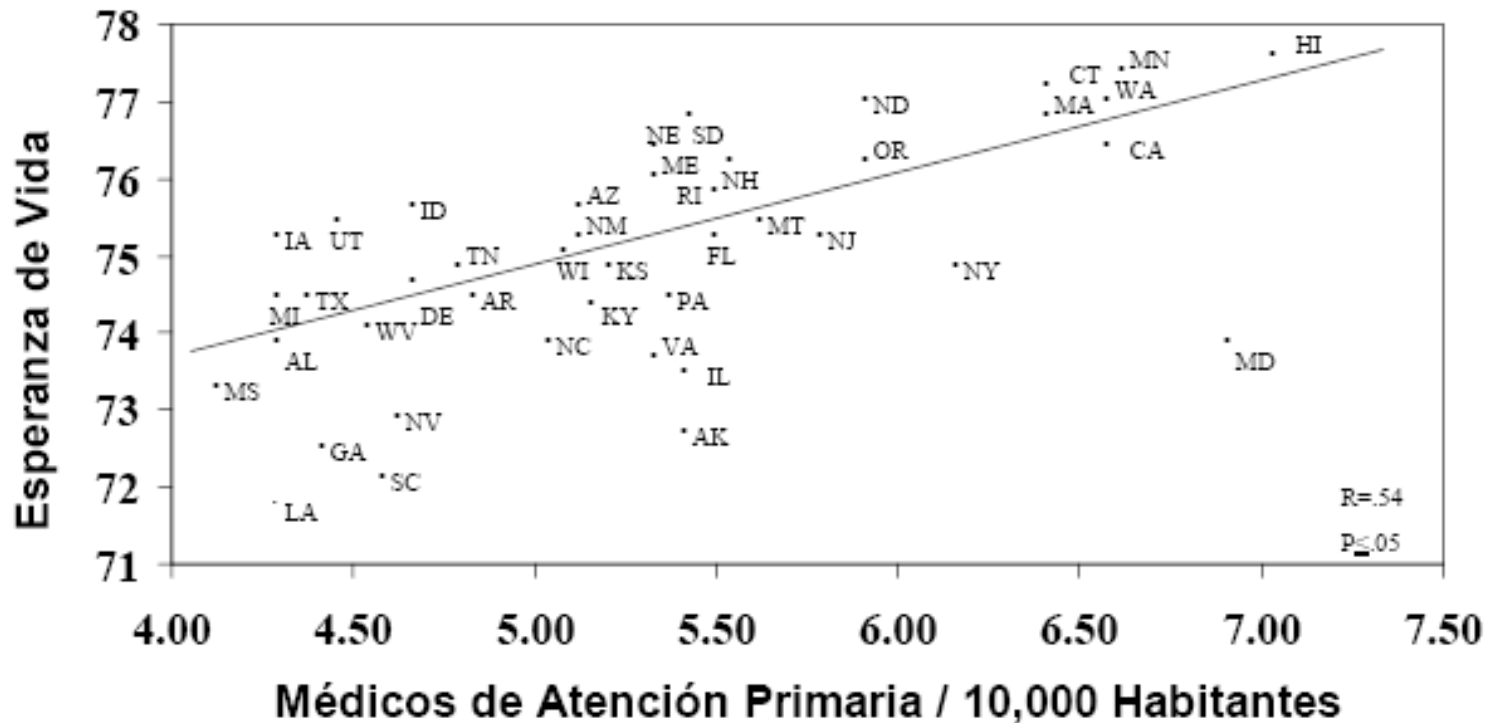


Pronóstico de AVPP (ambos sexos) estimado por efectos fijos, empleando el diseño de series de tiempo de corte seccional unidas. Análisis controlado por PIB, porcentaje de personas mayores, médicos per cápita, ingreso promedio, y consumo de alcohol y tabaco. $R^2(\text{por dentro})=0.77$.

Puntaje en Atención Primaria versus gasto en salud, 1997



Análisis de Estados en EEUU: Atención Primaria y Esperanza de Vida



APS y OMS



De acuerdo a la OMS, la APS tiene el rol de responder a la mayor parte de las necesidades de salud y coordinar la atención integral y el flujo de las personas en el sistema de salud.

Es la estrategia más eficiente para responder a las condiciones de salud del siglo XXI: la globalización de los modos de vida poco sanos, la aceleración de la urbanización no planificada y el envejecimiento demográfico, que contribuyen al aumento de las enfermedades crónicas y generan nuevas demandas para los servicios.

APS y OMS



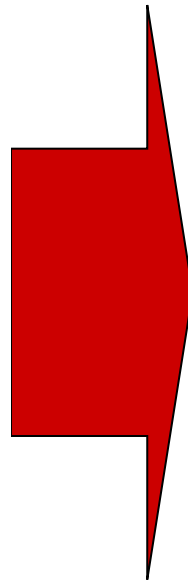
Entre los países europeos, los países que se destacan por tener un **modelo de atención primaria a la salud que cubre el 100% de la población.**

Con un **sistema de salud con financiamiento público y organizado alrededor de la atención primaria** y práctica generalista presenta mejores indicadores que los sistemas que apuestan en la provisión privada y en el financiamiento, organización y prestación de los llamados niveles más complejos de atención.

Desafío para mejorar la salud en Chile

Salud de mercado

- Derecho reducido a la Salud, libertad de elección (falsa promesa).
- Salud Pública estrangulada financieramente y pérdida de competencias.
- Lucro y negocios rectores en la provisión y aseguramiento.
- Escasa participación.



Reforma pro derecho

- Derecho a cobertura universal, con garantía de protección financiera y calidad.
- Salud Pública fortalecida mediante recursos e inversión (gasto público al 6% del PIB).
- Solidaridad como rector del sistema.
- Democratización y participan en las decisiones.



**Médicos
de
Atención Primaria**

www.medicosaps.cl

medicosaps@colegiomedico.cl
