

# Inclusión social para niños y niñas de la Red Sename



**SENAME**  
Ministerio de Justicia

Presentación para la Comisión Asesora  
Presidencial en Inclusión Social de Personas  
en situación de discapacidad

4 de marzo de 2015

Gobierno de Chile



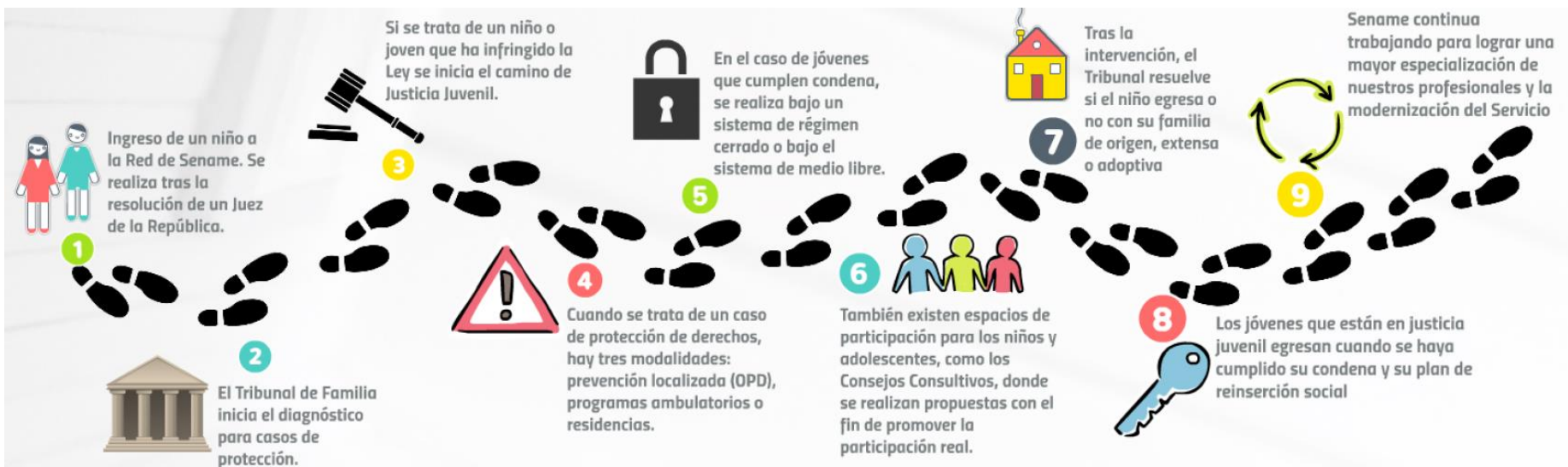
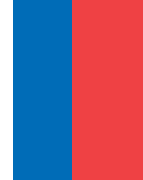
“En primer lugar, las políticas tienen que considerar lo que le pasa a las familias de las personas”

Presidenta Michelle Bachelet, 21 de mayo de 2014

Para los niños que son parte de la Red Sename, muchas veces nuestra institución es su única familia



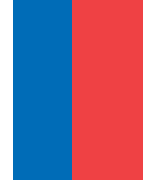
# Cómo funciona Sename



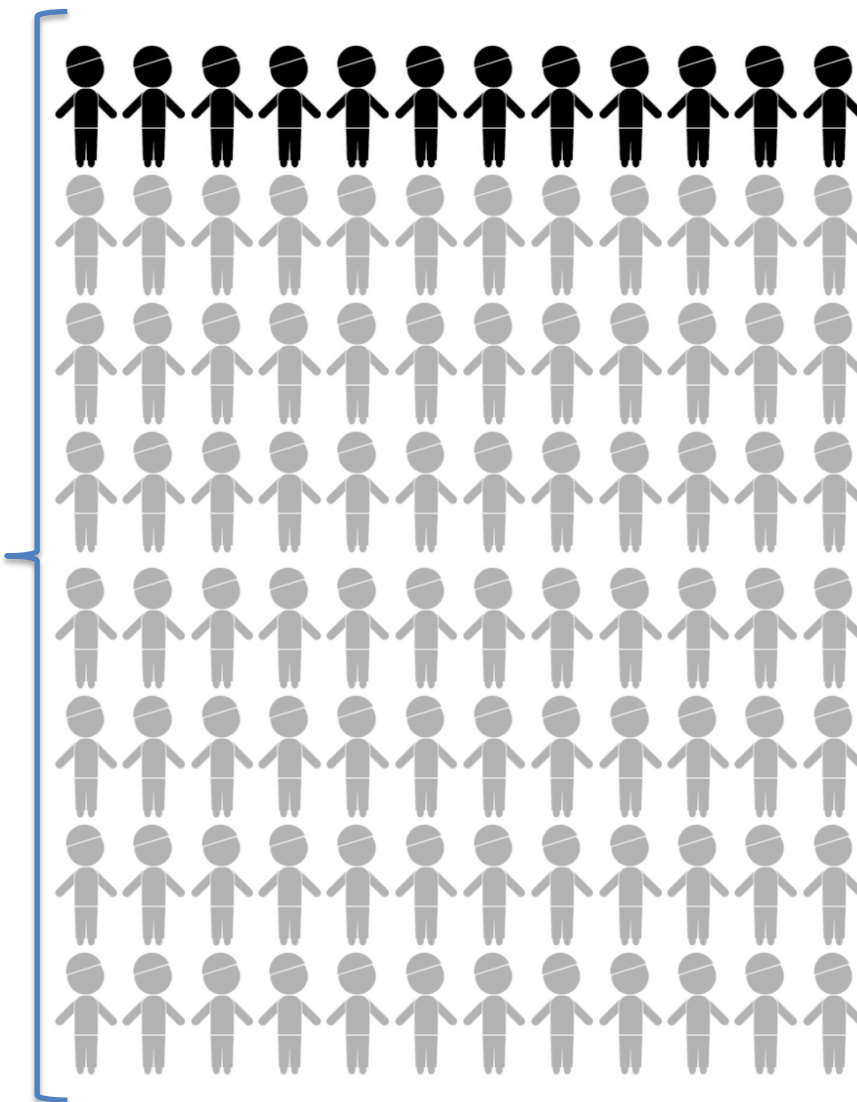
<p>1.402 Programas y proyectos</p>	<p>311 Organismos Colaboradores</p>	<p>61 centros de administración directa Sename</p>	<ul style="list-style-type: none"><li>✓ 284 residencias</li><li>✓ 1.149 proyectos de protección</li><li>✓ 18 proyectos de adopción</li><li>✓ 235 programas de justicia juvenil</li><li>✓ 51 centros de justicia juvenil</li></ul>
--	---	--	---



# Niños que ingresaron a Sename en 2014



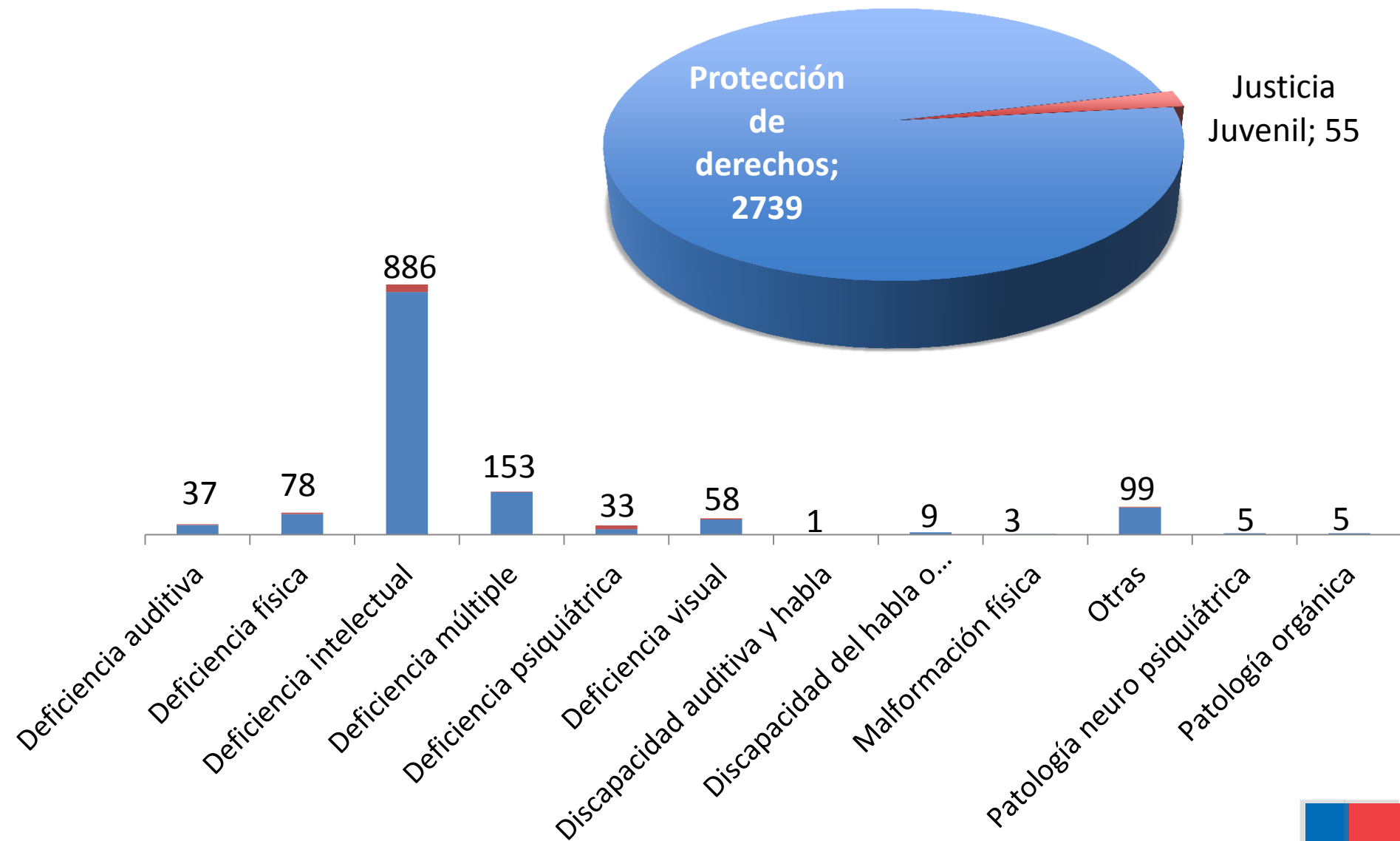
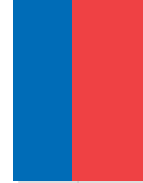
**131.822**  
niños  
ingresaron a la  
Red Sename  
en 2014



**2.794** niños  
presentaban  
situación de  
discapacidad



# Niños con discapacidad en las dos áreas de Sename



# Proyectos especializados de Protección de Derechos



## Oferta Sename

- Toda la oferta de Sename considera lineamientos de inclusión de los niños vulnerados que presentan alguna discapacidad.

## Atención ambulatoria

- Sin perjuicio de ello, en materia de atención ambulatoria se inició un proyecto piloto de reparación en maltrato y abuso sexual, especialmente dedicado a niños y adolescentes con discapacidad.

## Residencias

- Sobre residencias para niños con discapacidad, Sename cuenta con 4 proyectos.

## Proyecto piloto

- Actualmente, se está diseñando un proyecto piloto que considera un programa específico para discapacidad severa o profunda y en situación de alta dependencia. Esto implica:
  - Enfoque de inclusión
  - Orientaciones técnicas adecuadas
  - Incorporación de evaluación de competencias parentales para la preservación o reunificación familiar de niños con discapacidad



# Plan de Inclusión Social de Justicia Juvenil



## Principales lineamientos

- Plan sobre inclusión social de personas en situación de discapacidad centrado en la no discriminación e igualdad
- Se planifica como un plan a diez años

## Ejes

- Información y sensibilización
- Accesibilidad universal
- Ocio, cultura y deporte
- Atención social y apoyo a la autonomía personal



# Estrategias intersectoriales

## Convenio con Senadis

- Se firma el año 2011

## Mesa técnica de Infancia y Discapacidad

- Participan: Sename, Senadis, Junji, Integra, Mineduc, Teletón, Chile Crece Contigo, INE, entre otros.

## Comisión de trabajo

- Específico para Sename y Senadis

## Actualidad

- Desarrollo de los siguientes temas:
  - Postulación a fondos concursables
  - Participación de profesionales Sename en proyectos de discapacidad
- Creación de la mesa de cuidados, mandatada por la Presidenta y Mindeso



# Desafíos 2015



Continuar incrementando la oferta preventiva especializada en discapacidad para minimizar la internación

Apoyar campañas de reclutamiento de familias de acogida para niños con discapacidad

Concretar traspaso de población adulta, mayores de 18 años

Crear proyectos de descanso familiar como soporte a familias con niños discapacitados



# Inclusión social para niños y niñas de la Red Sename



**SENAME**  
Ministerio de Justicia

Presentación para la Comisión Asesora  
Presidencial en Inclusión Social de Personas  
en situación de discapacidad

4 de marzo de 2015

Gobierno de Chile