



FICHA CLÍNICA



PROPIETARIO	MUNICIPALIDAD DE VIÑA DEL MAR	Examen realizado por	Carolina Herrera Kemp
		Fecha del examen	10 de Marzo de 2015
Nº INVENTARIO		Ingreso a taller	
PROCEDENCIA	PALACIO CERRO CASTILLO	Salida de taller	

I. IDENTIFICACIÓN DEL OBJETO

TITULO		"Cosecha de naranjas "				
AUTOR		Alberto Plá Rubio				
Tipo De Objeto	Pintura de caballete		Firma	Si	X	No
	Técnica	Óleo sobre tela		Ubicación	Esquina inferior derecha	
Tema	Escena costumbrista		Material, Color	Óleo negro		
Descripción formal		Trascripción	Plá Rubio			
En el centro de la obra hay un hombre con sombrero, de pie, sosteniendo un saco negro en sus manos. A su alrededor y atrás se ven muchas naranjas en el suelo. Al fondo se observan naranjos verdes con sus frutas y otro hombre sentado en el suelo.		Fecha				
		Inscripciones, etiquetas, timbres				
		Placa Metal: 005002				
		Etiqueta de papel: Municipalidad de Viña del Mar. 0009769				
		Etiqueta de papel: Presidencia de la República 20989				
Formato	Rectangular vertical					
Dimensiones (cms)	Alto	76 cm	Ancho	60 cm		

II. ANTECEDENTES GENERALES HISTORIA DEL ARTE

Datos importantes del autor/obra

Alberto Plá Rubio (1867-1937) Pintor español que cultivó temas de asunto social. Se formó en la Real Academia de Bellas Artes de San Fernando de Madrid, en la que tuvo como maestro a Alejandro Ferrant, y en la de San Carlos de Valencia y más tarde en el taller de Ignacio Pinazo. Expuso en numerosas ocasiones y logró una Primera Medalla en la Exposición Nacional de 1895, con su óleo "A la guerra", otras más en 1901, y sendas más en la Exposición General de Bellas Artes en Barcelona en 1899 y en la de Munich en 1913. Una segunda medalla en el Salón de París de 1901. Impartió clases en la Academia de Bellas Artes de Valencia, en la de Cádiz, y en la Escuela de La Lonja de Barcelona.

La temática más frecuente en su obra fue la social, con escenas de su tierra, realista inicialmente, estilo con el que logró la mayor parte de sus éxitos, para ser influenciado fuertemente por Joaquín Sorolla y la pincelada impresionista, sobre todo en la luz de sus óleos.

Tipo de título	Referencia del autor de la firma			
	Asignado	del autor	Descriptivo	
Fecha				
Período o estilo				

III. ANALISIS TECNICO-MATERIAL Y ESTADO DE CONSERVACIÓN

BASTIDOR

1	Material	Madera				3	Intervenciones Anteriores					
	Forma	rectangular										
	Tipo de ensambles	Fijo	x	Móvil	4	Estado de conservación						
	Encolado	Clavado		Nº Cuñas		Bueno		Regular	x	Malo		Muy malo
	Nº miembros	4	Chaflán	si		x	No					
	Ancho		Espesor			5	Observaciones					
Deterioros												
Suciedad superficial	x	Faltantes										
Ataque de insectos		Alabeo										
Faltante de cuñas		Roturas										

SOPORTE

1	Material	Tela				3	Intervenciones Anteriores					
	Tipo de fibras						Parches		Costuras			
	Tipo de tejido	Tafetán 1/1					Reentelado acuoso		Reentelado a la cera			
	Densidad/grosor	mediano					Orlos					
	Elementos adicionales					No se observan						
	Uniones/costuras	no				4	Estado de conservación					
	Fijación al bastidor	Tachuelas	x				Bueno		Regular	x	Malo	
Grapas		Encolado		Otro								
2	Deterioros					5	Observaciones					
	Suciedad superficial	x	Manchas				Rasgado de 2 cm en zona central izquierda					
	Deformación del plano		Ondulaciones				A la tela le falta tensión					
	Marcas del bastidor		Distensión				x					
	Rasgados/Fisuras	x	Perforaciones									
	Esquinas gastadas/abiertas		Faltantes									
	Tachuelas/grapas oxidadas	x	Friable/Reseco									
	Bordes cortados											
	Ataque de insectos											

BASE DE PREPARACIÓN (no se observa)

1	Material					3	Intervenciones anteriores						
	Grosor	Delgada		Mediana			Gruesa						
	Color	blanco											
	Grano					4	Estado de conservación						
	B.P. en bordes de tensión	Si		No			Bueno	x	Regular		Malo		Muy malo
	Transparente	Si		No									
	Uniforme	Si		No									
Base en bordes de tensión	Si		No		5	Observaciones							
Deterioros													
Falta de adherencia		Pulverulencia											
Englobamiento		Abrasión											
Desprendimientos		Faltantes											
Craqueladuras/grietas													

CAPA PICTÓRICA																	
1	Técnica utilizada		Óleo					3	Intervenciones anteriores								
	Aplicación								Aparentes repintes en zona inferior								
	Empastes de pincel	x	Brocha														
	Transparencias		Veladuras														
	Espátula																
	Grosor	Delgada		Mediana	x	Gruesa		4	Estado de conservación								
	C. P. en bordes de tensión		Si		No	x	Bueno x Regular Malo Muy malo										
2	Gama cromática: azules, ocre, rosa, sombras											5	Observaciones				
													Faltante en zona de rasgado y otras faltantes pequeñas en la zona central				
	Deterioros												Craqueladuras finas sin desprendimientos				
	Suciedad superficial			Faltantes			x										
	Falta adherencia		Abrasión														
	Desprendimientos		Manchas														
	Craqueladuras /grietas		x	Decoloración													
Encopamiento/cazoletas		Pasmado															
Pulverulencia																	
CAPA DE PROTECCIÓN																	
1	Material							3	Intervenciones anteriores								
	Color																
	Grosor	Delgada	x	Mediana		Gruesa			4	Estado de conservación							
	Aplicación uniforme		Si	x	No		Bueno x Regular Malo Muy malo										
	Brillo	Opaco		Brillante	x	Satinado			5	Observaciones							
Regular			Irregular			x											
2	Deterioros																
	Amarillamiento leve		x	Acentuado													
	Craqueladuras/grietas		Pasmado														
	Manchas		Abrasión														
Suciedad superficial		x	Otro														
MARCO																	
1	Material Madera											3	Intervenciones anteriores:				
	Manufactura		Artesana		Industrial	x											
	Madera tallada		moldura madera														
	Moldura yeso		mixto talla yeso			x											
	Tipo de acabado																
	Pintado		Patinado		Dorado a la hoja	x											
	Con vidrio																
Cubierto al reverso		Madera		Cartón		Papel		4	Estado de conservación								
Sujeción a la obra		Platinas		Clavos		x	Bueno x Regular Malo Muy malo										
2	Deterioros											5	Observaciones				
	Suciedad superficial		x	Abrasion													
	Esquinas abiertas		Descuadrado														
Faltantes soporte		Faltantes acabado															

IV. DIAGNOSTICO							
BUENO		REGULAR	x	MALO		MUY MALO	
La obra se encuentra en regular estado de conservación. Presenta suciedad generalizada en anverso y reverso, principalmente en la zona inferior, entre la tela y el bastidor. El bastidor es de ensambles fijos, y no permite tensar la tela que presenta falta de tensión. La tela de soporte además, presenta un rasgado de 2cm de largo en la zona central izquierda. La capa de preparación y capa pictórica presentan faltante en la zona del rasgado y otras faltantes más pequeñas en la zona central. La capa de protección presenta suciedad superficial y amarilleamiento leve. El marco se encuentra en buen estado.							

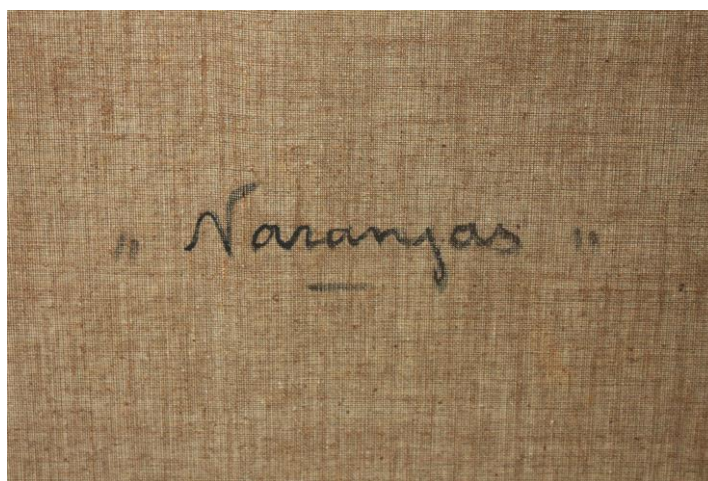
V. PROPUESTA DE TRATAMIENTO		
Nº	TRATAMIENTO	HRS
1	Estudio y propuesta	
	Estudio y propuesta de los posibles tratamientos a realizar en la obra en conjunto con el equipo de trabajo, considerando exámenes visuales y test.	
2	Documentación fotográfica	
	Proceso de registro que comienza desde que la obra ingresa al taller, donde se registra su estado inicial (antes de los tratamientos), todo el proceso de intervención, y finalmente la obra después de los tratamientos.	
3	Desmontaje del marco	
	Para comenzar con los tratamientos es necesario separar la obra del marco	
4	Análisis visuales- UV	
	Los exámenes visuales como la luz UV, luz rasante y luz transmitida, son una herramienta necesaria que ayuda a verificar cuan intervenida puede estar una obra o la aplicación de un barniz, deformaciones, faltantes entre otros.	
5	Limpieza mecánica superficial	
	Proceso que se realiza tanto por el anverso como por el reverso, la limpieza se realiza principalmente para eliminar la suciedad superficial y remover todos aquellos elementos extraños que se acumulan en la cavidad que existe entre el soporte y el bastidor.	
6	Unión de rasgado	
	El rasgado de la tela se une mediante una costura térmica	
7	Cambio de bastidor	
	Confeccionar un bastidor que cumpla con los elementos adecuados para la conservación dela obra	
8	Bandas de tensión	
	Bandas de tela adheridas a los bordes de tensión que permitirán volver a tensar el soporte en el nuevo bastidor.	
9	Remoción de barniz	
	La eliminación del barniz tiene como objetivo retirar el barniz antiguo que está oxidado (amarilleado), para devolver a la obra el cromatismo original.	
10	Nivelación de faltantes	
	Igualar la superficie en la zona del rasgado para luego poder reintegrar el color.	

11	Reintegración de color	
	Igualar los colores en las zonas dañadas para completar la imagen y devolver la integridad visual a la obra.	
12	Aplicación de barniz final	
	Una vez finalizado los tratamientos de restauración, se aplica una nueva capa de protección que permite saturar los colores y proteger la capa pictórica de agentes contaminantes y suciedad.	
13	Montaje en el marco	
	La obra se monta nuevamente en el marco utilizando ángulos de metal atornillados al reverso.	
14	Montaje de protector de respaldo	
	Con la finalidad de proteger el soporte de golpes y suciedad, y disminuir las variaciones climáticas en el reverso, se aplica una plancha de polipropileno alveolar en el reverso de la obra.	
	Día de entrega	Total horas estimadas de tratamiento
Observaciones		

VI. ANEXO FOTOGRÁFICO



Etiquetas y placa de metal al reverso



Inscripción al reverso



Faltante en zona del rasgado



Pequeñas faltantes de capa pictórica