



# INFRAESTRUCTURA Y CALIDAD DE VIDA

## REGIÓN DE ANTOFAGASTA

## COMUNA DE ANTOFAGASTA

En Chile existen muchas desigualdades a lo largo de su territorio y en sus ciudades, con grandes diferencias de calidad de vida para sus habitantes. El gobierno de la **Presidenta Michelle Bachelet** está comprometido con

la participación de las personas **para avanzar en una mejor conectividad** que integre al país, generando ciudades y barrios de calidad, con mayor respeto al medioambiente, y más oportunidades de desarrollo.



### MÁS Y MEJORES VIVIENDAS PARA LAS FAMILIAS

#### Más y mejores viviendas, integradas a la ciudad,

con acceso a servicios y construidas participativamente, es el sello de la política habitacional del gobierno de la Presidenta Bachelet.

120

Viviendas en construcción.

287

Viviendas finalizadas y entregadas a las familias.

37

Títulos de dominio ingresados a los Conservadores de Bienes Raíces (entre enero 2015 y mayo 2016)

#### Para dar mejor calidad de vida a las chilenas y chilenos,

además de disminuir el déficit de viviendas, el gobierno está mejorando y reparando las ya existentes con el fin de proteger el patrimonio familiar máspreciado.

- ▶ **3.721 Proyectos habitacionales** para mejorar y/o ampliar viviendas.
- ▶ **80 UF en ejecución** para Programas de Rehabilitación de Espacios Públicos.
- ▶ **2 proyectos en ejecución.**

4.648

Subsidios asignados para comprar, construir, arrendar, reparar y/o ampliar una vivienda.

#### PLAZAS PÚBLICAS

- ▶ **\$1.288 millones** invertidos.
- ▶ **3 mejores plazas** para la comunidad.

#### PAVIMENTOS PARTICIPATIVOS

- ▶ **1.830 metros<sup>2</sup>** ejecutados

#### RECUPERACIÓN DE BARRIOS

- ▶ **5 barrios** recuperados
- ▶ **7.677 habitantes** beneficiados
- ▶ **5 barrios** en proceso de recuperación
- ▶ **11.111 habitantes** que serán beneficiados de Espacios Públicos



## MÁS Y MEJOR INFRAESTRUCTURA

### Ciudades más conectadas requieren de recursos.

Se está invirtiendo en infraestructura pública para generar mejores condiciones de acceso y de igualdad en las condiciones de vida de chilenas y chilenos.

#### CAMINOS BÁSICOS

# \$3.472

millones invertidos en 1 proyecto, con 38 kilómetros construidos.

#### PROYECTOS DE VIALIDAD URBANA

- ▶ 1.262 UF invertidas en 7 proyectos ejecutados.
- ▶ 682 UF en ejecución.

#### AEROPUERTOS

- ▶ \$46 millones invertidos en la Ampliación del alargue de la calle de rodaje Alfa Sur del Aeropuerto Cerro Moreno..

#### OBRAS PORTUARIAS

- ▶ \$27.507 millones invertidos para 6 proyectos que consideran 4.180 metros lineales de borde costero.



## MÁS INFRAESTRUCTURA SOCIAL

La infraestructura está al servicio de las necesidades de la región, abordando distintas dimensiones:

- ▶ \$115 millones invertidos en la Restauración del Teatro Pedro de la Barra..

- ▶ \$9.123 millones invertidos en infraestructura para justicia.

## UN MEDIOAMBIENTE MEJOR PARA TODAS Y TODOS

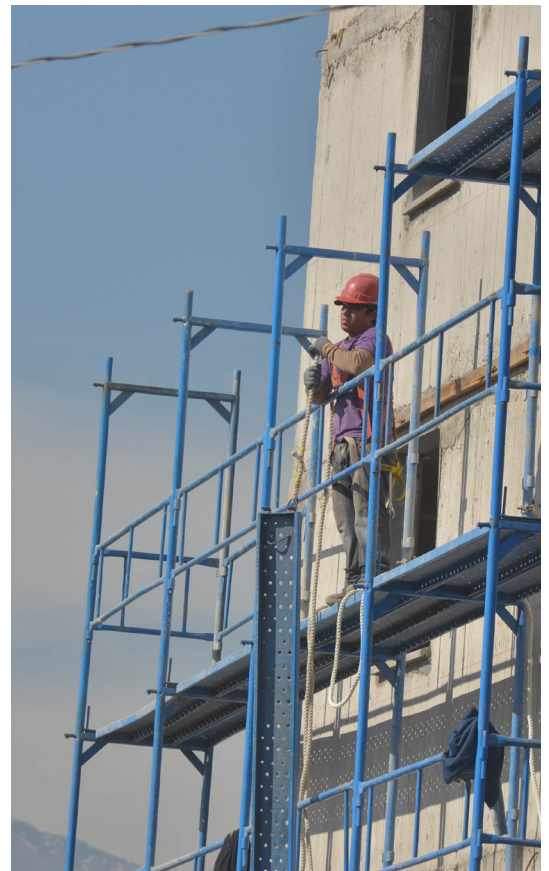
El gobierno está comprometido con la protección del medioambiente entregando nueva infraestructura, y concretando medidas de política pública para crear y renovar los espacios públicos, los barrios y mejorar la calidad de vida de las personas.

#### CICLOVÍAS DE ALTO ESTÁNDAR

- ▶ 8 kilómetros construidos.

#### PARQUES Y ÁREAS VERDES

- ▶ 118 UF ejecutadas.





# INFRAESTRUCTURA Y CALIDAD DE VIDA

## REGIÓN DE ANTOFAGASTA

## COMUNA DE CALAMA

En Chile existen muchas desigualdades a lo largo de su territorio y en sus ciudades, con grandes diferencias de calidad de vida para sus habitantes. El gobierno de la **Presidenta Michelle Bachelet** está comprometido con

la participación de las personas **para avanzar en una mejor conectividad** que integre al país, generando ciudades y barrios de calidad, con mayor respeto al medioambiente, y más oportunidades de desarrollo.



### MÁS Y MEJORES VIVIENDAS PARA LAS FAMILIAS

**Más y mejores viviendas, integradas a la ciudad,** con acceso a servicios y construidas participativamente, es el sello de la política habitacional del gobierno de la Presidenta Bachelet.

473

**Viviendas**  
en construcción.

528

**Viviendas finalizadas y**  
entregadas a las familias.

30

**Títulos de dominio**  
ingresados a los Conservadores  
de Bienes Raíces  
(entre enero 2015 y mayo 2016)

**Para dar mejor calidad de vida a las chilenas y chilenos,** además de disminuir el déficit de viviendas, el gobierno está mejorando y reparando las ya existentes con el fin de proteger el patrimonio familiar máspreciado.

1.249

**Subsidios asignados**  
para comprar, construir, arrendar,  
reparar y/o ampliar una vivienda.

▶ **149 UF invertidas** en  
Programas de Rehabilitación  
de Espacios Públicos.

▶ **1 Proyecto ejecutado.**

#### PLAZAS PÚBLICAS

▶ **\$5.754 millones** invertidos.  
▶ **2 mejores plazas** para la  
comunidad.

#### PAVIMENTOS PARTICIPATIVOS

▶ **750 metros<sup>2</sup>** ejecutados

#### RECUPERACIÓN DE BARRIOS

▶ **5 barrios** recuperados  
▶ **11.586 habitantes** beneficiados  
▶ **2 barrios** en proceso de recuperación  
▶ **3.176 habitantes** que serán  
beneficiados de Espacios Públicos





MÁS Y MEJOR INFRAESTRUCTURA

Ciudades más conectadas requieren de recursos.

Se está invirtiendo en infraestructura pública para generar mejores condiciones de acceso y de igualdad en las condiciones de vida de chilenas y chilenos.

PROYECTOS DE VIALIDAD URBANA

- ▶ 477 UF invertidas en 5 proyectos ejecutados.
- ▶ 703 UF en ejecución.

CAMINOS BÁSICOS

- ▶ \$1.458 millones invertidos en 1 proyectos
- ▶ 22 kilómetros construidos.

AEROPUERTOS

- ▶ \$1.791 millones invertidos en
  - ▶ Conservación mayor de la calle de rodaje Alfa del Aeródromo El Loa
  - ▶ Ampliación y mejoramiento del Aeropuerto El Loa-Calama.



UNA REGIÓN MÁS CONECTADA

En los lugares más vulnerables y con escasa conectividad del país, se crearon puntos de acceso gratuitos para que las personas se conecten ilimitadamente a internet con su teléfono móvil, computador personal o tablet. Así se avanza en igualdad.

\$32

Millones para 4 de puntos de acceso

MÁS INFRAESTRUCTURA SOCIAL

La infraestructura está al servicio de las necesidades de la región, abordando distintas dimensiones:

- ▶ \$4.095 millones invertidos en 1 proyecto para mejoramiento, reposición o habilitación de estadios.

UN MEDIOAMBIENTE MEJOR PARA TODAS Y TODOS

El gobierno está comprometido con la protección del medioambiente entregando nueva infraestructura, y concretando medidas de política pública para crear y renovar los espacios públicos, los barrios y mejorar la calidad de vida de las personas.

CICLOVÍAS DE ALTO ESTÁNDAR

- ▶ 2 kilómetros construidos.

ESTERILIZACIONES DE MASCOTAS

- ▶ \$20 millones para 1.042 esterilizaciones

*“Queremos que las personas pertenecientes a grupos vulnerables y de sectores medios puedan disfrutar de un espacio público de calidad”.*



# INFRAESTRUCTURA Y CALIDAD DE VIDA

## REGIÓN DE ANTOFAGASTA

## COMUNA DE TOCOPILLA

En Chile existen muchas desigualdades a lo largo de su territorio y en sus ciudades, con grandes diferencias de calidad de vida para sus habitantes. El gobierno de la **Presidenta Michelle Bachelet** está comprometido con

la participación de las personas **para avanzar en una mejor conectividad** que integre al país, generando ciudades y barrios de calidad, con mayor respeto al medioambiente, y más oportunidades de desarrollo.



### MÁS Y MEJORES VIVIENDAS PARA LAS FAMILIAS

#### Más y mejores viviendas, integradas a la ciudad,

con acceso a servicios y construidas participativamente, es el sello de la política habitacional del gobierno de la Presidenta Bachelet.

2

**campamentos fueron cerrados**, beneficiando a 84 familias de la zona.

233

**Viviendas finalizadas y entregadas** a las familias.

5

**Títulos de dominio ingresados** a los Conservadores de Bienes Raíces (entre enero 2015 y mayo 2016)

#### Para dar mejor calidad de vida a las chilenas y chilenos,

además de disminuir el déficit de viviendas, el gobierno está mejorando y reparando las ya existentes con el fin de proteger el patrimonio familiar máspreciado.

994

**Subsidios asignados** para comprar, construir, arrendar, reparar y/o ampliar una vivienda.

▶ 249 **Proyectos habitacionales** para mejorar y/o ampliar viviendas.

#### PAVIMENTOS PARTICIPATIVOS

▶ 1.800 **metros<sup>2</sup>** ejecutados

#### RECUPERACIÓN DE BARRIOS

- ▶ 1 **barrio** recuperado
- ▶ 2.156 **habitantes** beneficiados
- ▶ 4 **barrios** en proceso de recuperación
- ▶ 8.004 **habitantes** que serán beneficiados de Espacios Públicos





MÁS Y MEJOR INFRAESTRUCTURA

Ciudades más conectadas requieren de recursos.

Se está invirtiendo en infraestructura pública para generar mejores condiciones de acceso y de igualdad en las condiciones de vida de chilenas y chilenos.

OBRAS PORTUARIAS

- ▶ \$10.915 millones invertidos para 4 proyectos que consideran 1.783 metros lineales de borde costero.

PROYECTOS DE VIALIDAD URBANA

- ▶ 32 UF invertidas en 2 proyectos ejecutados.
- ▶ 92 UF en ejecución.



UNA REGIÓN MÁS CONECTADA

En los lugares más vulnerables y con escasa conectividad del país, se crearon puntos de acceso gratuitos para que las personas se conecten ilimitadamente a internet con su teléfono móvil, computador personal o tablet. Así se avanza en igualdad.

\$32

Millones para 4 de puntos de acceso

MÁS INFRAESTRUCTURA SOCIAL

La infraestructura está al servicio de las necesidades de la región, abordando distintas dimensiones:

- ▶ \$395 millones invertidos en infraestructura para justicia.

\$2.775

millones invertidos en la Reposición del Teatro Andrés Pérez.

