



Ministerio de
Transportes y
Telecomunicaciones

Gobierno de Chile

COMISIÓN
PROMOVILIDAD
URBANA

Diálogos Ciudadanos

descongestionemos nuestras ciudades





ANTOFAGASTA

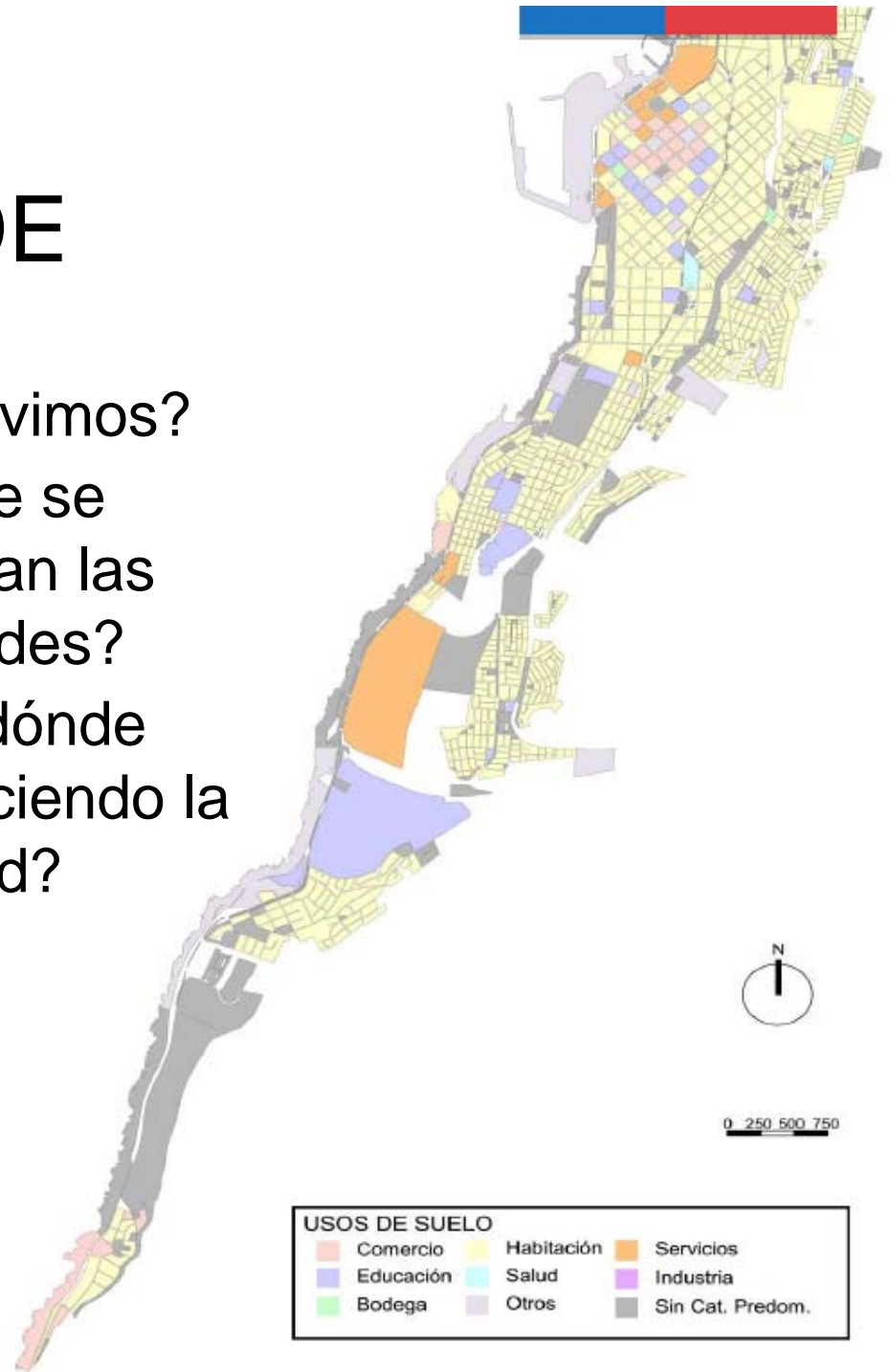
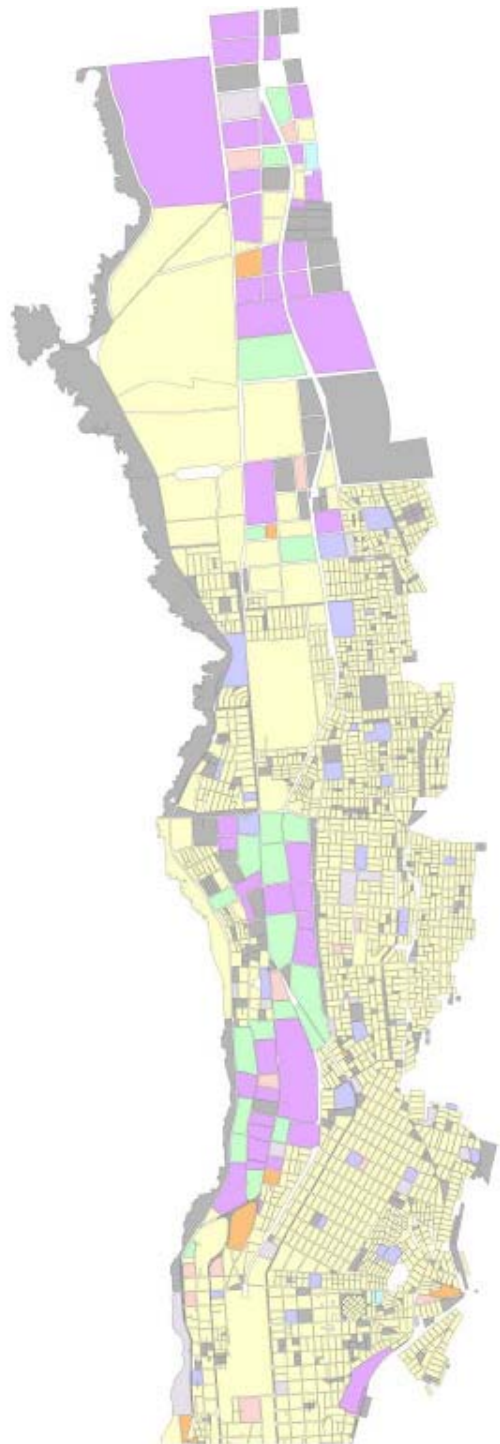
REGIÓN DE ANTOFAGASTA

USOS DE SUELO

¿Dónde vivimos?

¿Dónde se concentran las actividades?

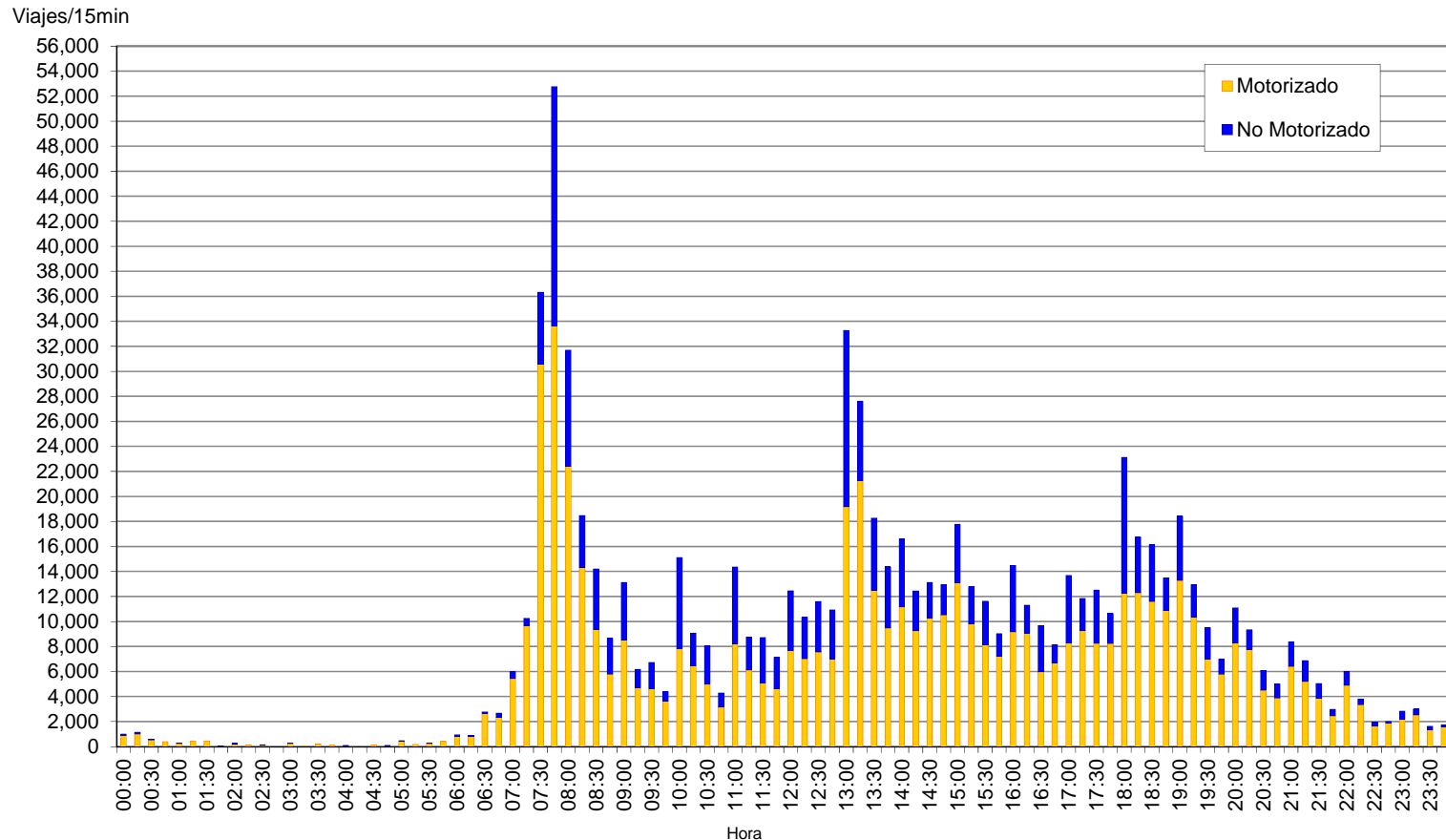
¿Hacia dónde seguirá creciendo la ciudad?



USOS DE SUELO		
Comercio	Habitación	Servicios
Educación	Salud	Industria
Bodega	Otros	Sin Cat. Predom.

MOVILIDAD DE LAS PERSONAS

Demanda de Viajes a lo largo del día



Punta Mañana : 07:30 –
08:30
Punta Tarde: 17:30 - 18:45

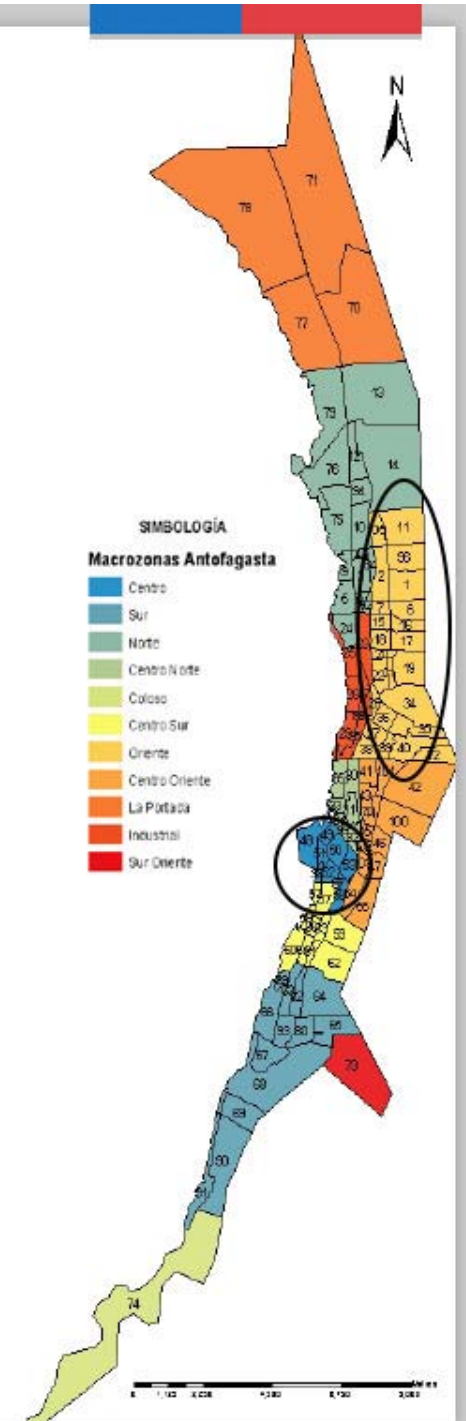
¿En qué horarios nos desplazamos y por qué?

MOVILIDAD DE LAS PERSONAS

Distribución de viajes en Punta Mañana

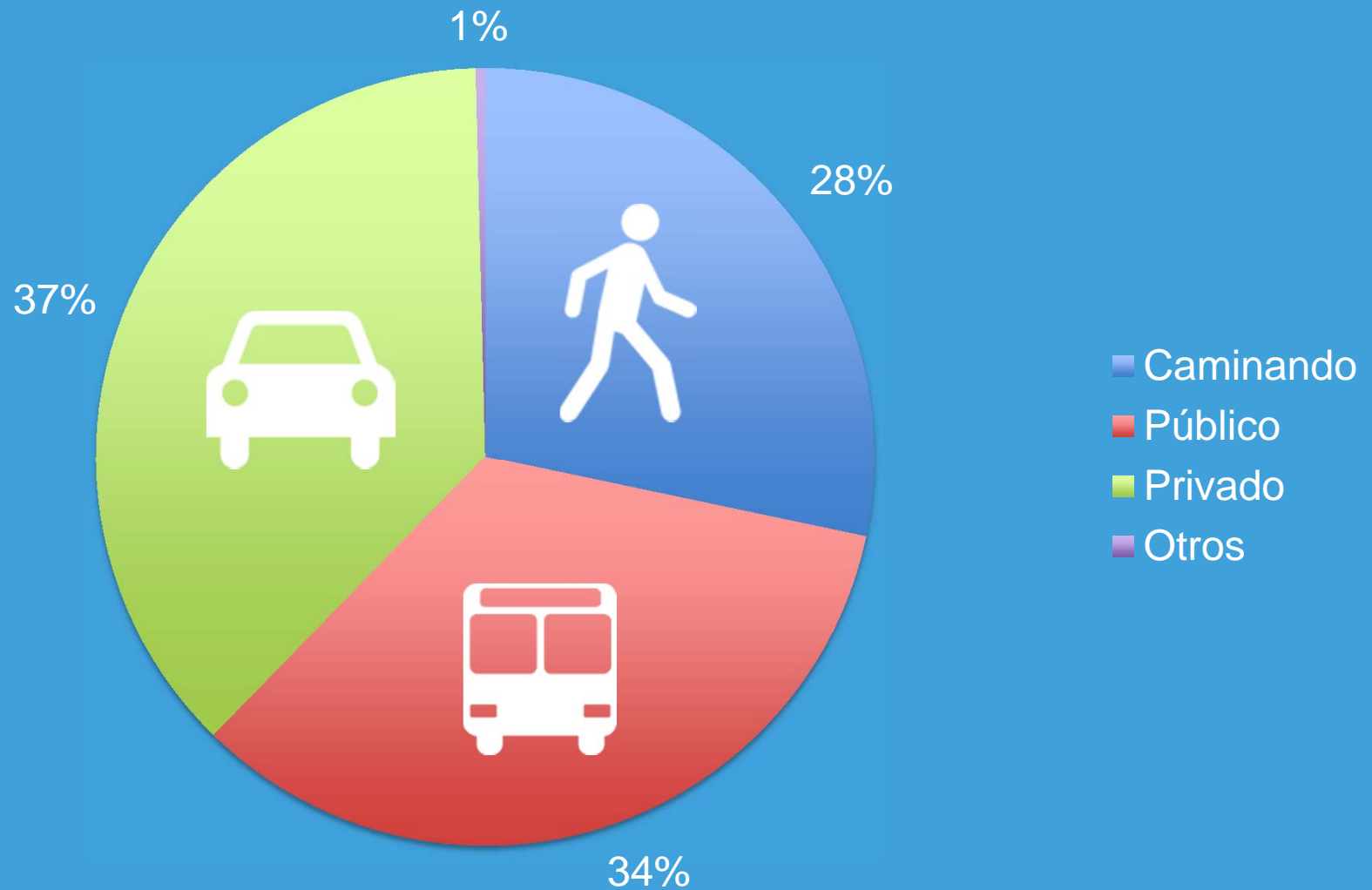
- **132.135 viajes** se realizan, dentro de la ciudad de Antofagasta
- 5.422 viajes salen de la comuna
- **Más del 70%** de los viajes se realizan en **modos motorizados**
- **39%** de los viajes internos de la ciudad, se originan en la **macrozona Oriente**
- **29%** de los viajes internos de la ciudad, tienen por destino la **macrozona Oriente**
- **23%** de los viajes de internos de la ciudad, tienen por destino la **macrozona Centro**

¿En qué horarios nos desplazamos y por qué?



MOVILIDAD DE LAS PERSONAS

¿Cómo nos desplazamos de un lugar a otro?



TRANS. PÚBLICO URBANO

- Muy baja **tasa de transbordos**
- Falta de **infraestructura exclusiva o preferente para el transporte público**
- Falta de **servicios de taxibuses en recorridos directos** que disminuyan tiempos de viajes y representen alternativa frente a trazados “peineta”
- Mejor percepción de los servicios de taxicolectivos que de los taxibuses (mayores frecuencias y menores tiempos de viaje)

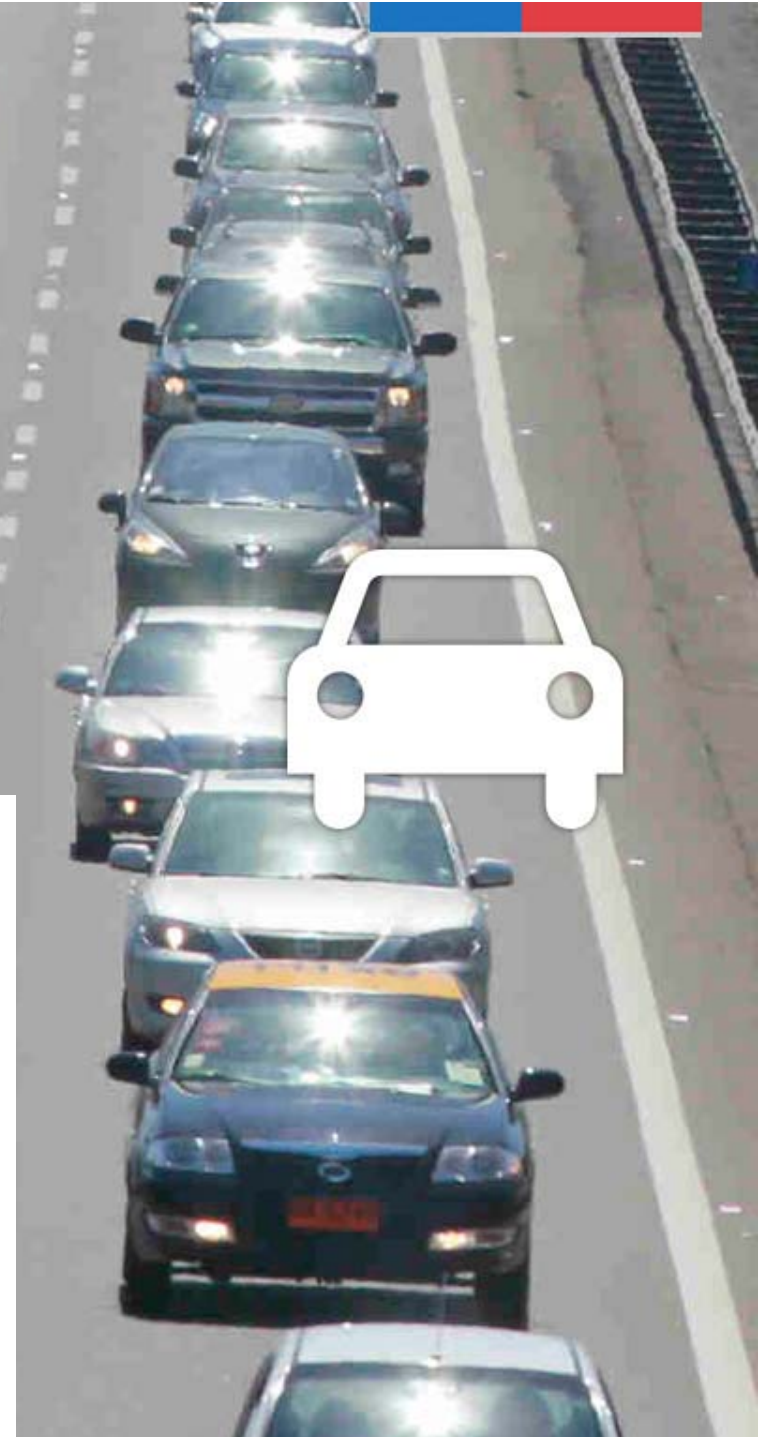




Movilidad de las personas en transporte privado:

AUTOS PARTICULARES

- 65.497 vehículos motorizados (INE 2011)
- Alta demanda vehicular y congestión en horas punta: Av. E. Pérez Zujovic- Balmaceda-Av. Grecia
- Tasa de motorización superior al promedio nacional
- ¿Qué ocurre con el estacionamiento de vehículos particulares?





¿Qué ocurre con el transporte de carga?



¿Qué ocurre con el transporte en tren?





EXTERNALIDADES NEGATIVAS: CONGESTIÓN

Intersecciones con mayor grado de congestión

Nº	Intersección	
1	Av. Argentina	21 de Mayo
2	Edmundo Pérez Zujovic	Av. Salvador Allende
3	A. Rendic	Montevideo
4	Av. Grecia	Copiapó
5	Maipú	Latorre
6	14 de Febrero	Orella

Las horas de mayor congestión se presentan entre 07:30-08:00 y 18:00-19:30





Movilidad de las personas en **BICICLETAS**

- Baja utilización de la Bicicleta y falta de facilidades para los ciclistas
- Una cicloavía (Av. E. Pérez Zujovic)
- Cicloavía existente inconexa, con señalización y demarcación reducida (Mal uso: peatones)



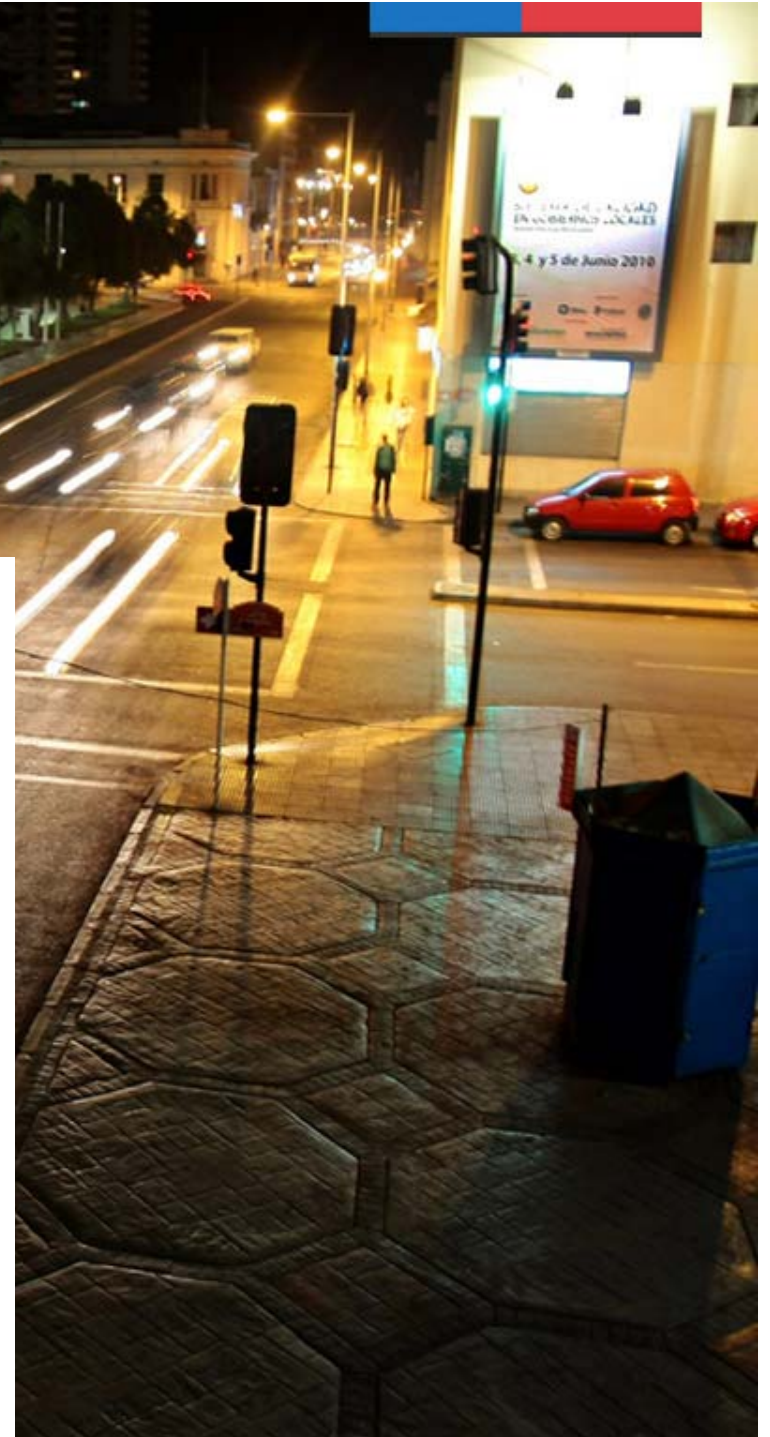


¿Que ocurre con los PEATONES?
¿Son favorables las condiciones?



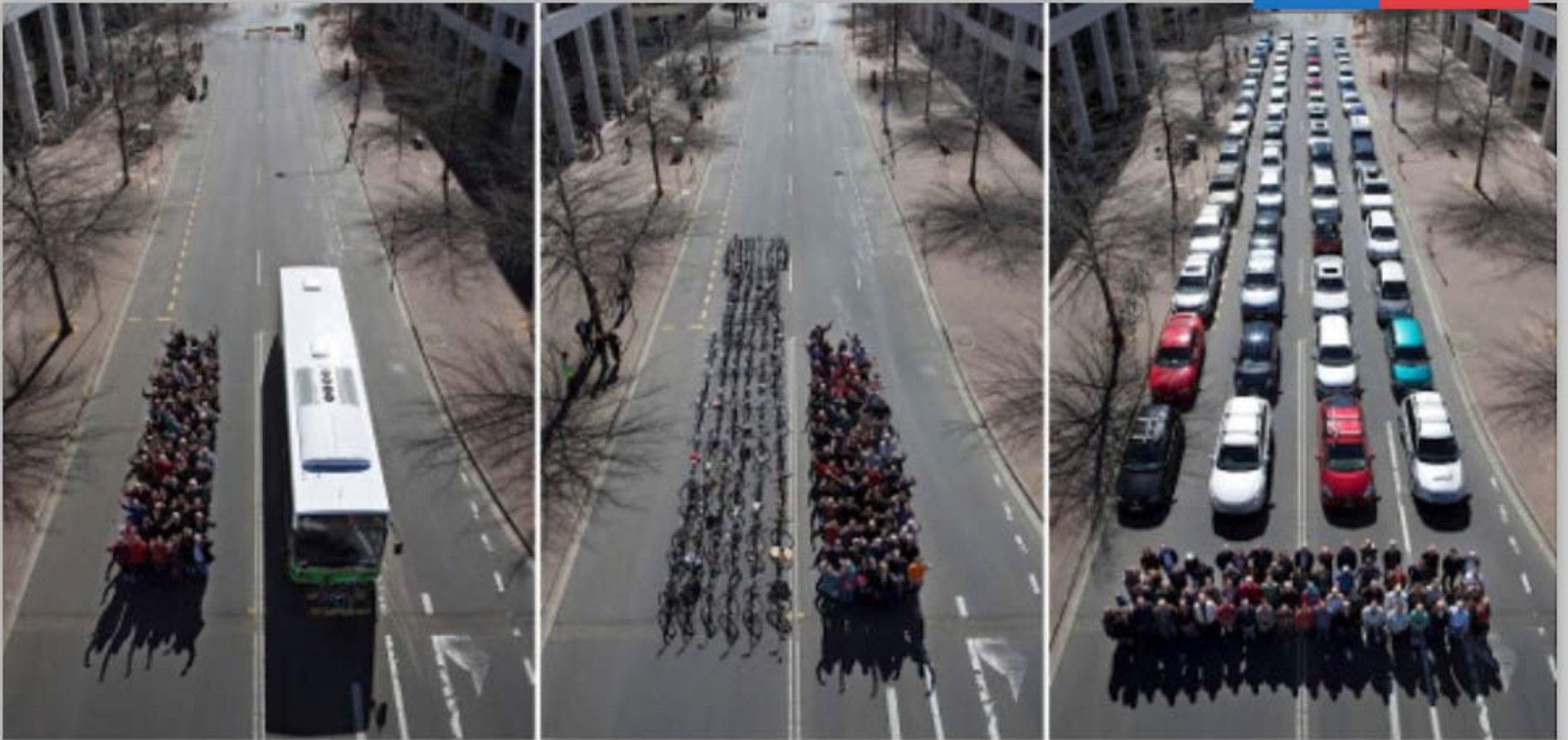
MOVILIDAD DE LAS PERSONAS

- Conexiones transversales de reducida fluidez, o inexistentes en algunos casos, entre el borde costero y los sectores altos de la ciudad
- Discontinuidades existentes en puntos claves de la trama vial (diferencias de cotas de nivel, vía férrea)
- ¿Existe preferencia para el Transporte Público?
- ¿Cómo es la accesibilidad al Puerto?
- ¿Qué ha pasado con la infraestructura vial?, ¿Es suficiente?, ¿Necesitamos más o mejor infraestructura?










Hemos hecho gestión de tránsito, ¿qué más podemos hacer?
¿Necesitamos privilegiar algún modo de transporte por sobre
otro?,
Si es así ¿Lo queremos hacer realmente?
¿Cómo lo podemos hacer?



¿Necesitamos nuevas normativas?
¿Más restricciones, obligaciones o deberes?
o ¿Necesitamos más derechos?



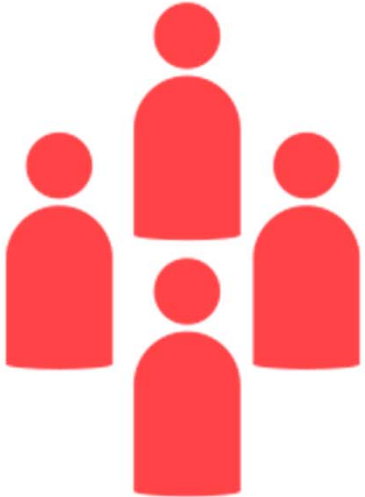
Movilidad Urbana: Educación, conductas, hábitos

- ¿Cuáles son nuestros hábitos?
- ¿Cómo es nuestra convivencia?
- ¿Cómo afecta la manera de desplazarnos y nuestro comportamiento al resto? ¿Importa?



¿Qué necesitamos hacer

para enfrentar los problemas de la conectividad, movilidad y congestión que sufre la ciudad de Antofagasta?





Ministerio de
Transportes y
Telecomunicaciones

Gobierno de Chile

COMISIÓN
PROMOVILIDAD
URBANA

Diálogos Ciudadanos

descongestionemos nuestras ciudades

