

# Participación ciudadana en el SEIA

Sub comisión Participación Ciudadana y  
Consulta Indígena

Paula Troncoso Cruz

19 de junio 2015

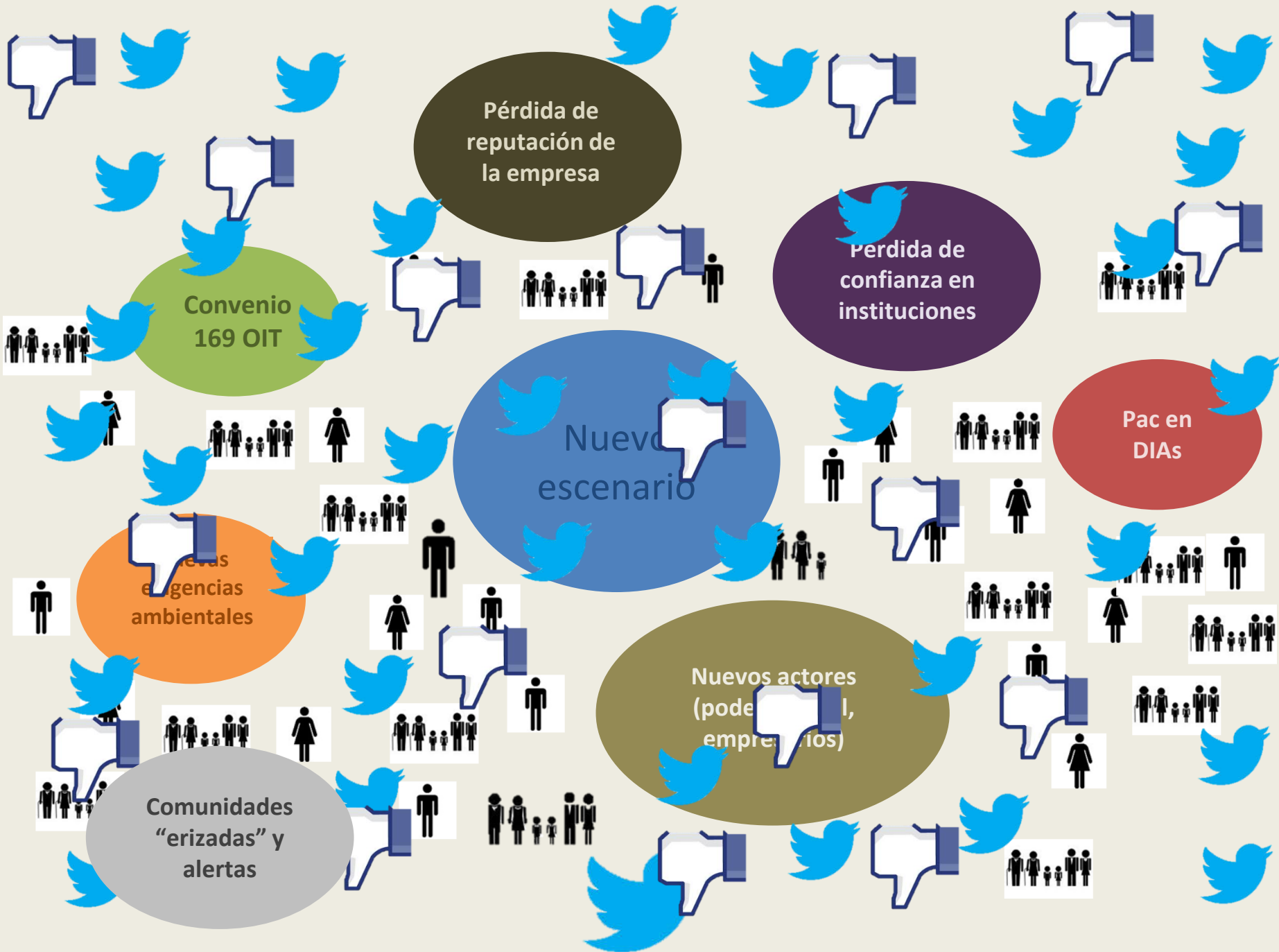
# ¿Participación o consulta?

## Participación

- **1.** intr. Dicho de una persona: Tomar parte en algo.
- **2.** intr. Recibir una parte de algo.
- **3.** intr. Compartir, tener las mismas opiniones, ideas, etc., que otra persona. *Participa de sus pareceres.*
- **4.** intr. Tener parte en una sociedad o negocio o ser socio de ellos.
- **5.** tr. Dar parte, noticiar, comunicar.

## Consulta

- **1.** tr. Examinar, tratar un asunto con una o varias personas.
- **2.** tr. Buscar documentación o datos sobre algún asunto o materia.
- **3.** tr. Pedir parecer, dictamen o consejo.



# Diagnóstico

1. No puede separarse la Participación Ciudadana de cómo se incorpora la variable social y de desarrollo local en un proyecto
2. Distintas visiones en disputa



# Diagnóstico

## 1. Diagnóstico general de la Pac:

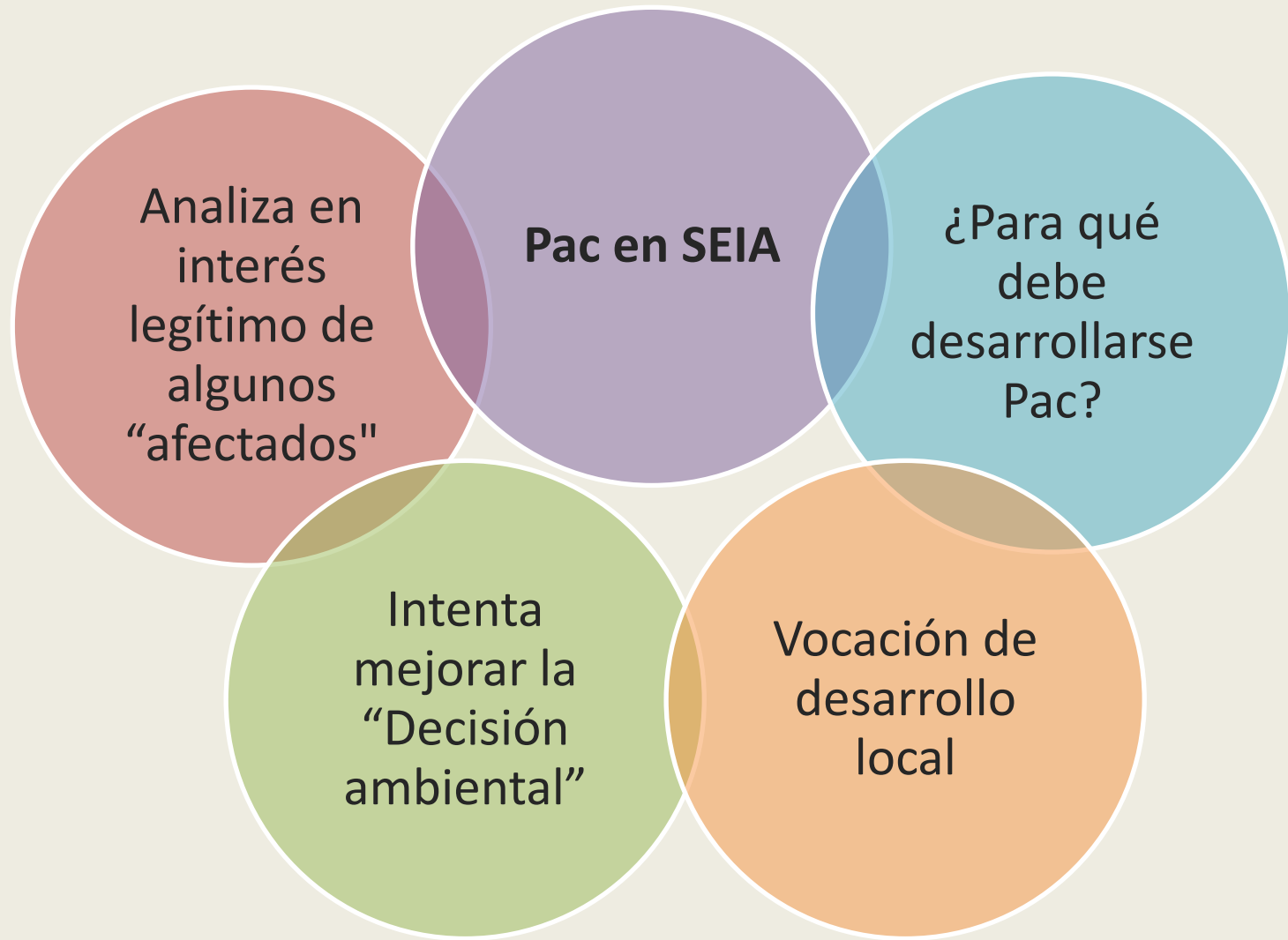
- a. Proceso con poca legitimidad (tardío, de plazos limitados, confluyen “todos los problemas de la comunidad con el Estado”)
- b. Capital de confianza de las partes, disminuido (Estado, Empresa, Soc Civil)
- c. Asimetría de información entre las partes
- d. Poca claridad sobre como son incorporadas a la evaluación final del proyecto los resultados del proceso de Pac
- e. Pac es “la forma” ... lo importante es ¿para qué es la Pac?

## 2. Lo que “se escucha”:

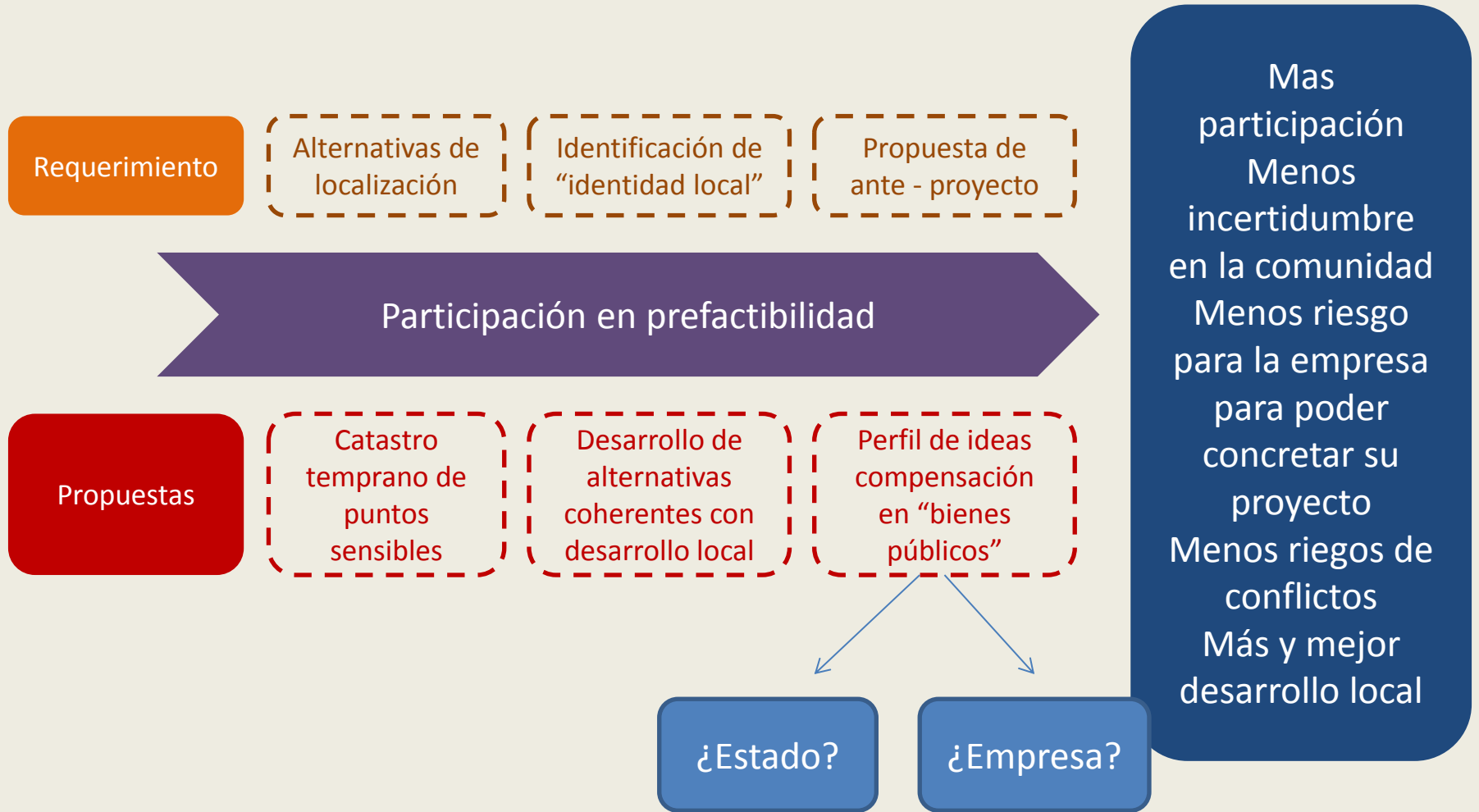
- a. Proyecto sin alternativas territoriales
- b. Pocas posibilidades de ajustes el proyecto
- c. “Nos quedamos con los impactos y otros se llevan los beneficios” (proyectos con pasivos ambientales importantes): Distribución desigual de los costos y beneficios pero también en la capacidad (poder) de intervenir en las decisiones

# Diagnóstico

1. Paradoja: ¿se compensa ambientalmente un proyecto en el SEIA?
  - a. Localidades con más proyectos sometidos al SEIA son los que tienen gran cantidad de pasivos ambientales (Calama, Quinteros, Mejillones, Coronel, etc)
  - b. Grandes proyectos de energía en comunas que tienen altos costos de energía (Alto Bio Bio)
  - c. Decisiones individuales de proyectos sustituyan definiciones territoriales estratégicas.
2. El objetivo del proceso de Pac es “observar un proyecto”, “para mejorar la decisión ambiental”... pero también puede ir más allá: desarrollo local



# Propuesta Pac prefactibilidad

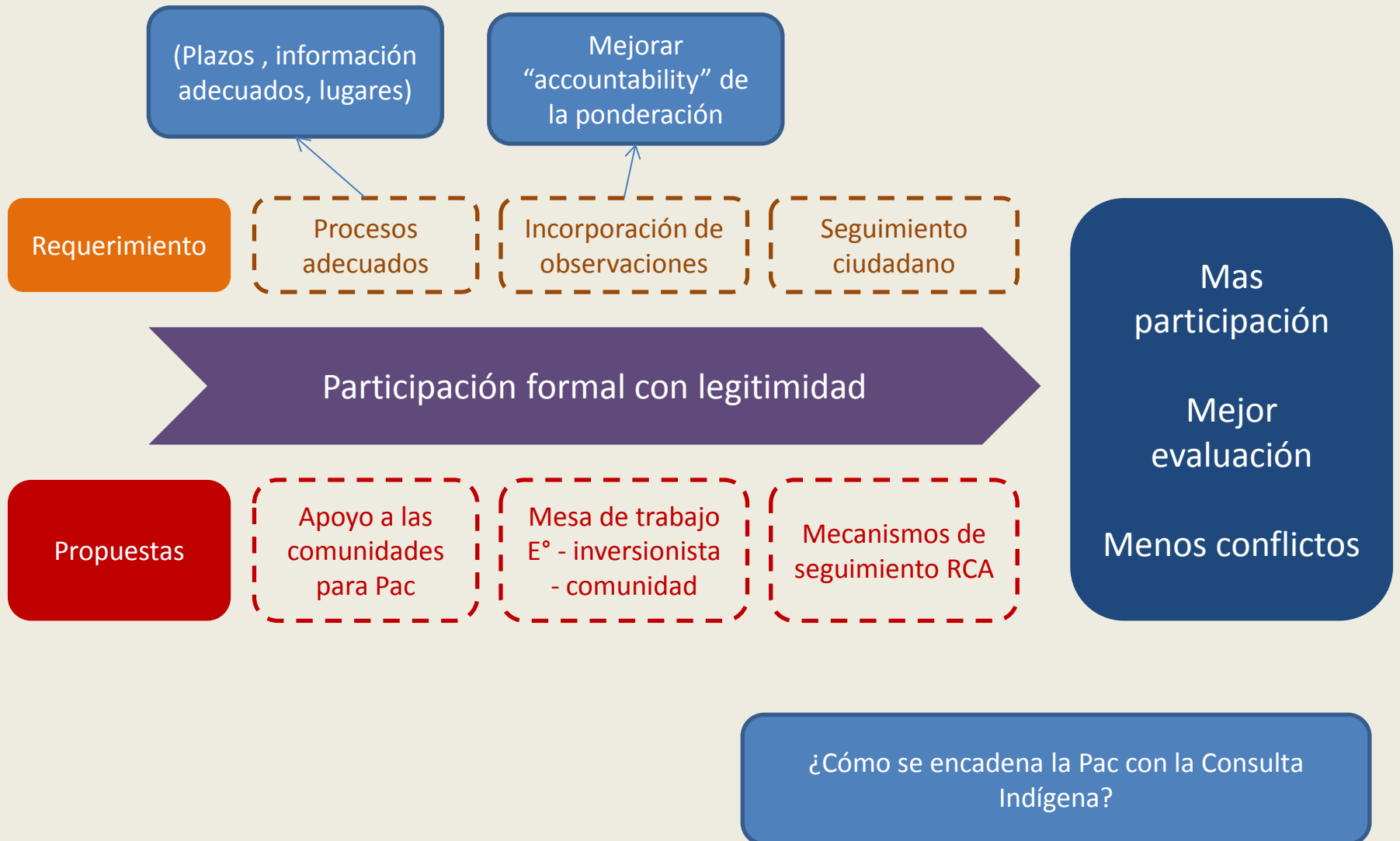




# Propuesta Pac temprana



# Propuesta en el SEIA



# Propuestas

## EL ESTADO

- Beneficio país v/s costo local: Inversión pública SIGNIFICATIVA en territorios que están sistemáticamente expuestos a proyectos que son de interés nacional (Calama, Mejillones, Quinteros, Alto Bio Bio, Coronel, etc)
- ¿Ordenamiento del territorio? ¿Expropiación? (Derechos de agua y mineros son sitio-específicos)
- ¿Definición de vocaciones territoriales? (¿Zonas de sacrificio?)

# OJO

Servicios públicos y estándares para “destrabar” proyectos:

- SEA: Reglamento SEIA y Pac + Guía Pac Temprana
- MOP: Manual de Participación Ciudadana – Norma General Pac
- Ministerio de Energía: Ley de Asociatividad + Estándar Pac
- Consejo Producción Limpia: Acuerdos Voluntarios de Preinversión
- Todos los servicios públicos: Procesos de Consulta Indígena

MUCHAS GRACIAS